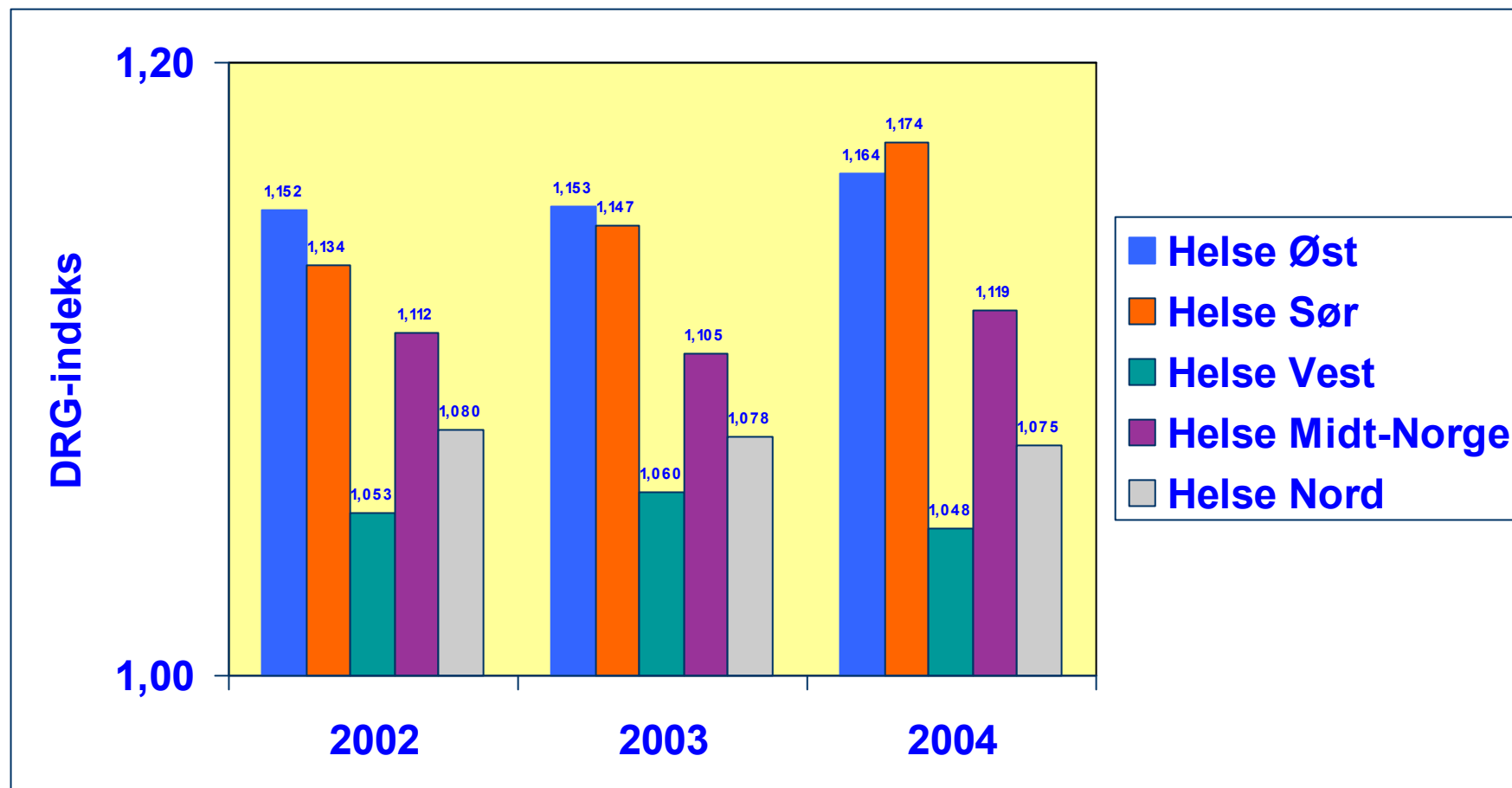


Årsaker til og konsekvenser av lav DRG-indeks i Helse Vest

Stein Østerlund Petersen
SINTEF Helse

DRG-indeks etter region. 2002-2004



DRG-indeks = Antall DRG-poeng/Antall opphold

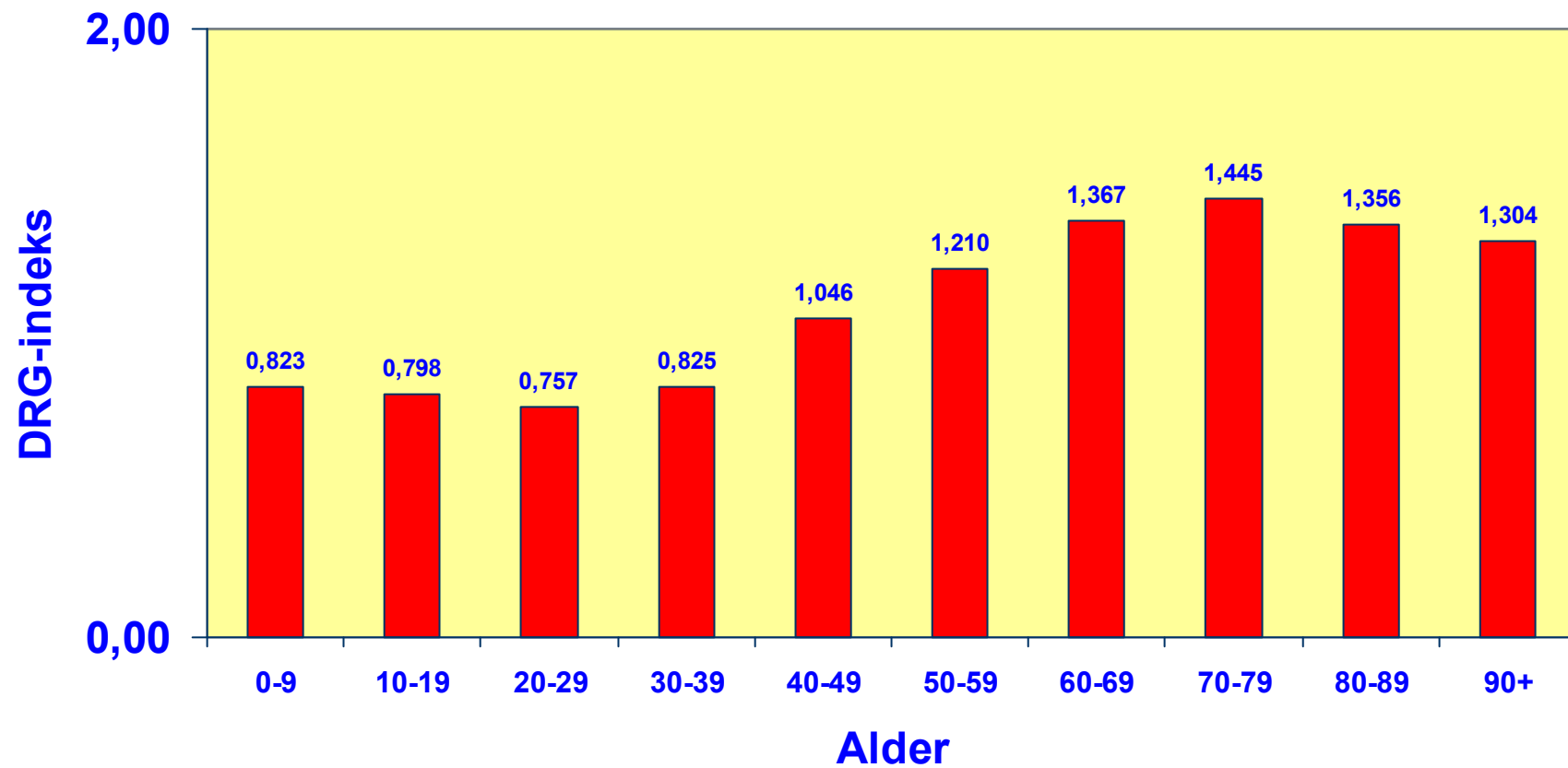
- 2004: 1 DRG-poeng = 11 782 kroner i ISF-refusjon (40 %)
- **Refusjon Helse Vest:**
 $11,782 \times 1,048 \times 158919 = 1963,3$ mill. kr.
- **Refusjon med samme indeks som Helse Sør:**
 $11,782 \times 1,174 \times 158919 = 2198,2$ mill. kr.
- **Forskjell Helse Sør – Helse Vest:**
 $2198,2 - 1962,3 = 235,9$ mill. kr.

Hva kan forklare lav DRG-indeks i Helse Vest?

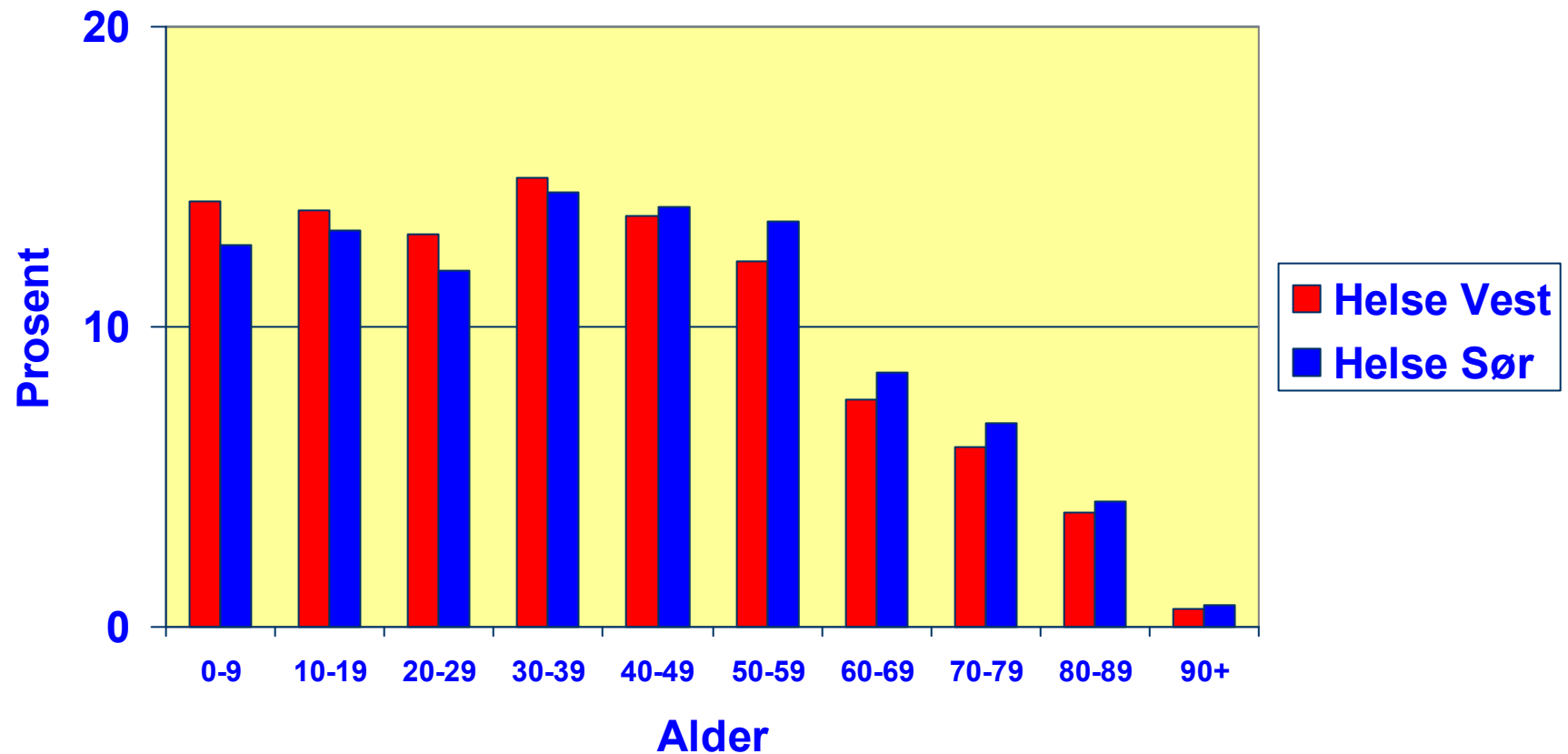
- Demografi
- Dagbehandling
- Registrering av bidiagnoser (DRG m/bk og DRG u/bk)
- DRG-type (kirurgi/ikke kirurgi)
- Liggetid
- Er det områder eller sykehus som skiller seg ut?

DRG-indekser 2004.

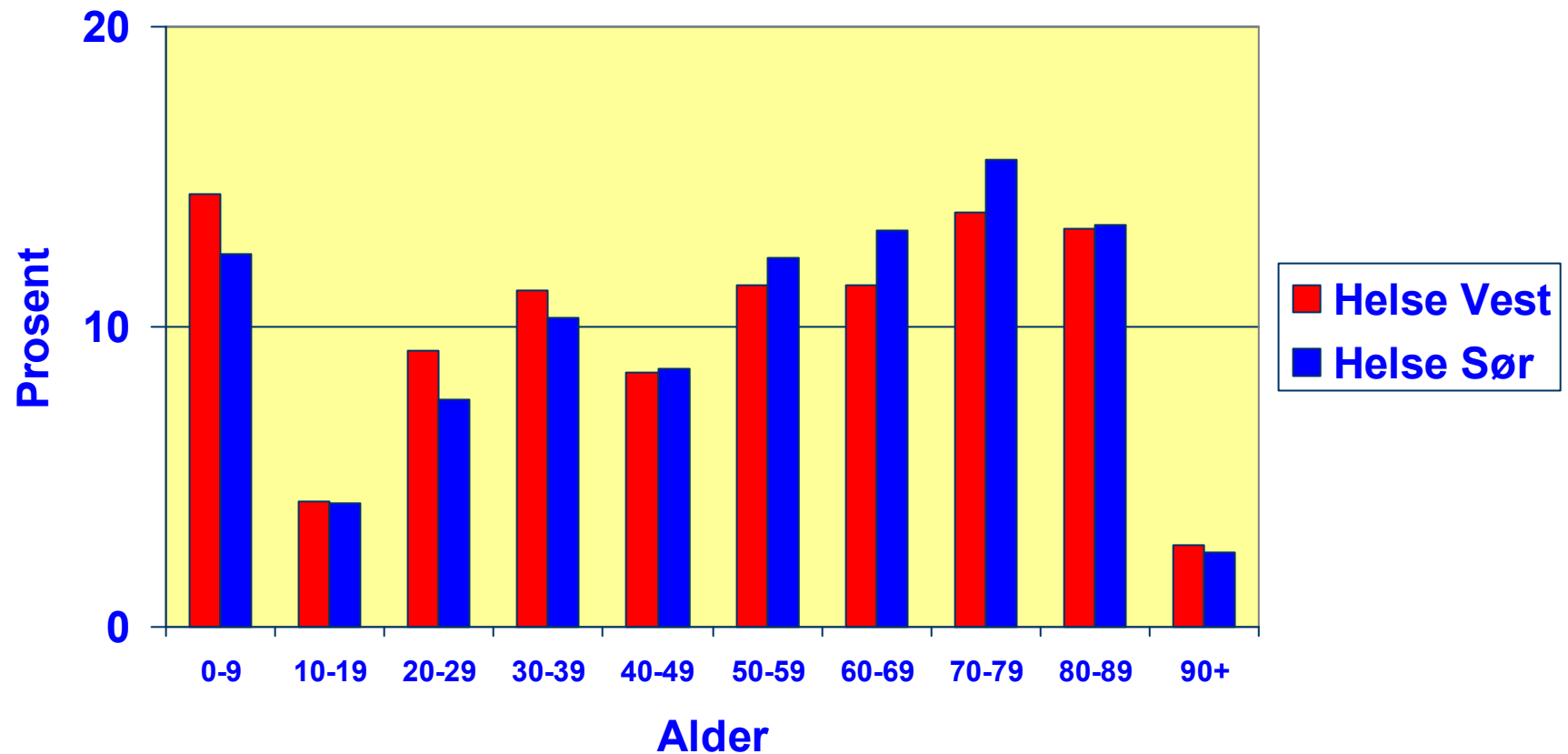
Alder



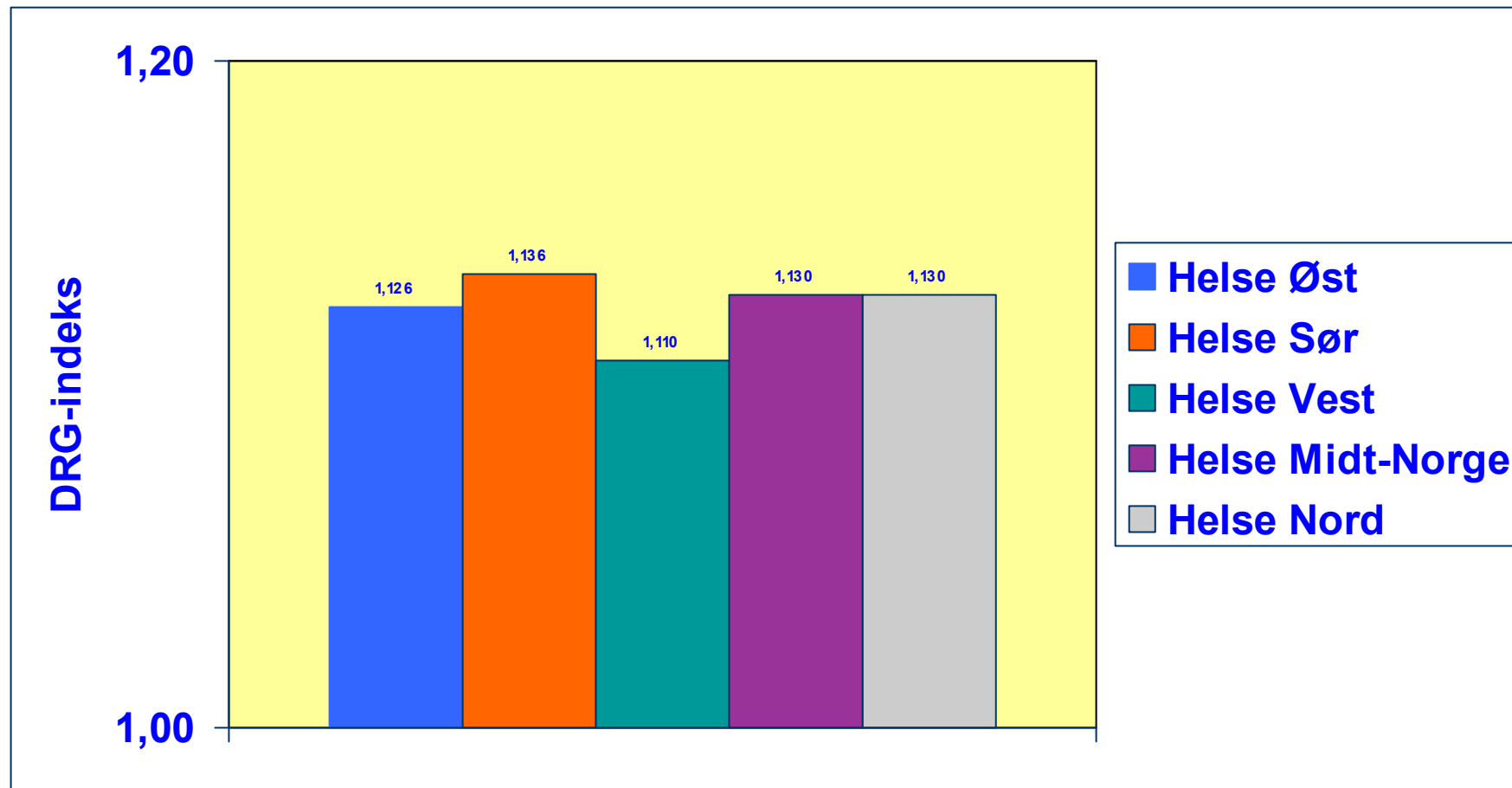
Befolkningens aldersfordeling 2004. Prosent



Pasientenes aldersfordeling 2004. Prosent



Forventet DRG-indeks etter region. 2004



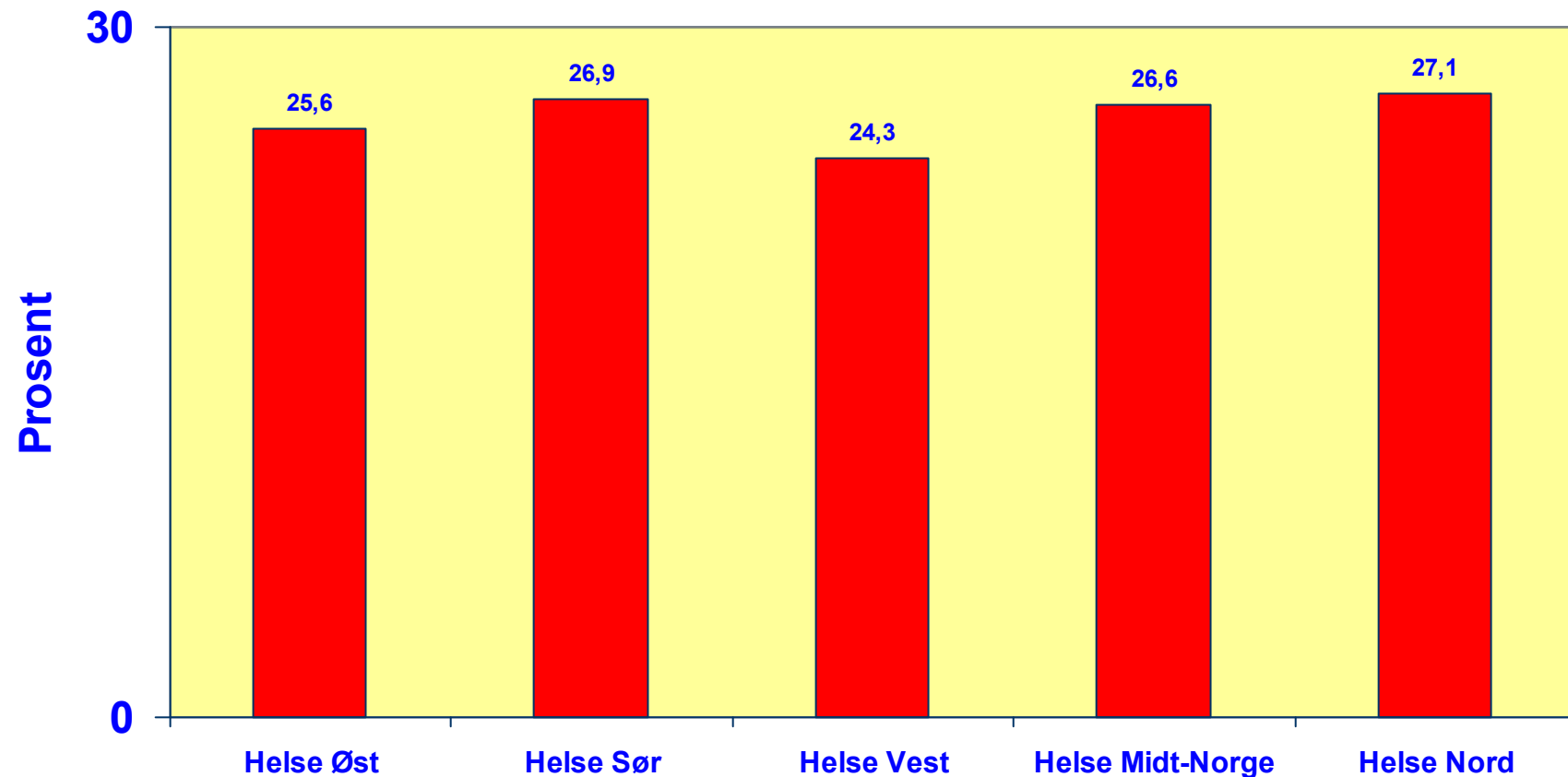
Dersom pasientene fra Helse Vest hadde hatt samme aldersfordeling som i Helse Sør, ville det ha tilført **45 mill. kr. mer i ISF-refusjon.**

Da ville imidlertid Helse Vest ha hatt over **110 mill. kr. mer i behandlingsutgifter (40 % refusjon).**

DRG-indekser 2004. Hele landet.



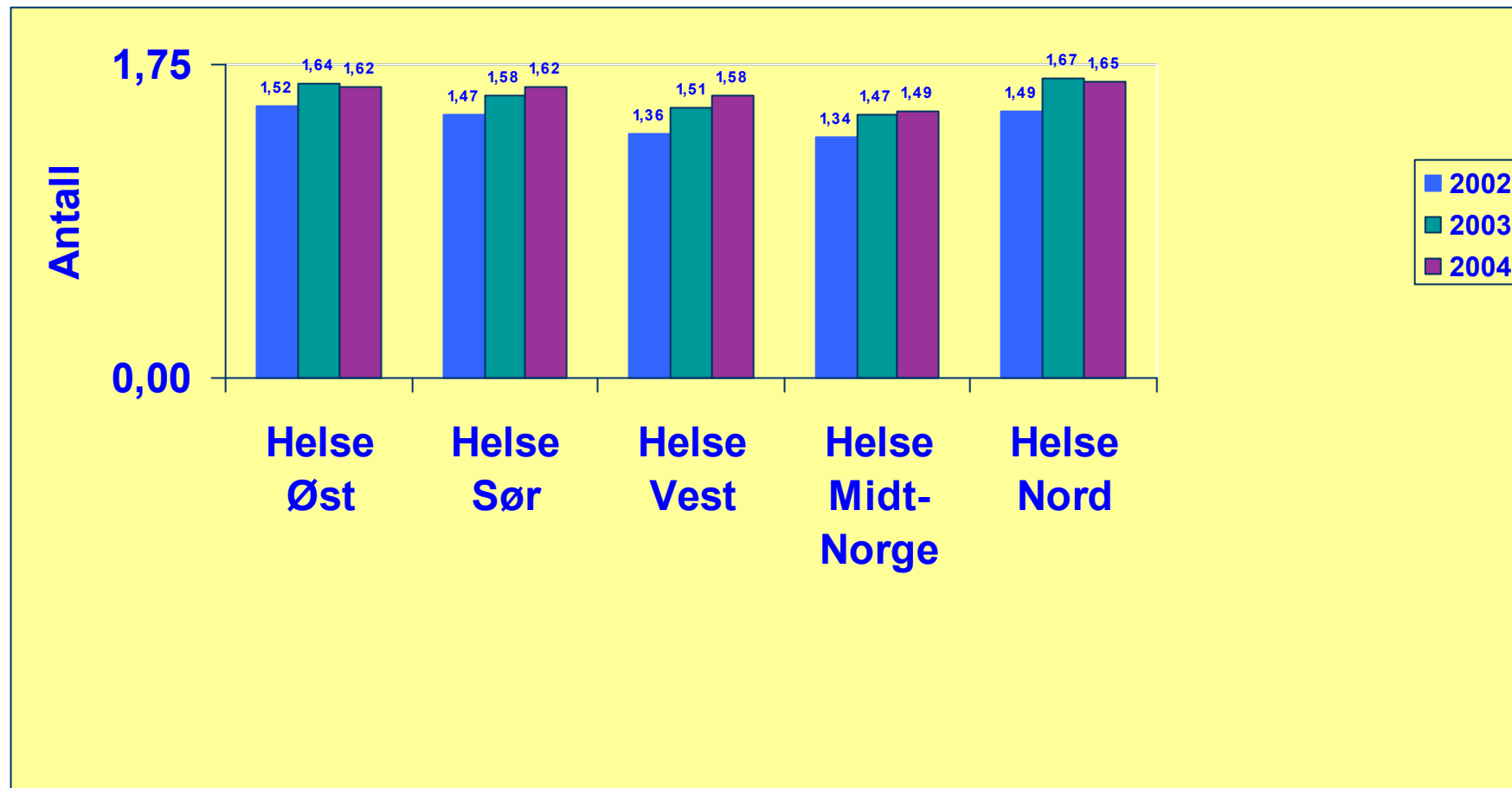
Andel (%) kirurgiske DRG-er. Helseregioner. 2004



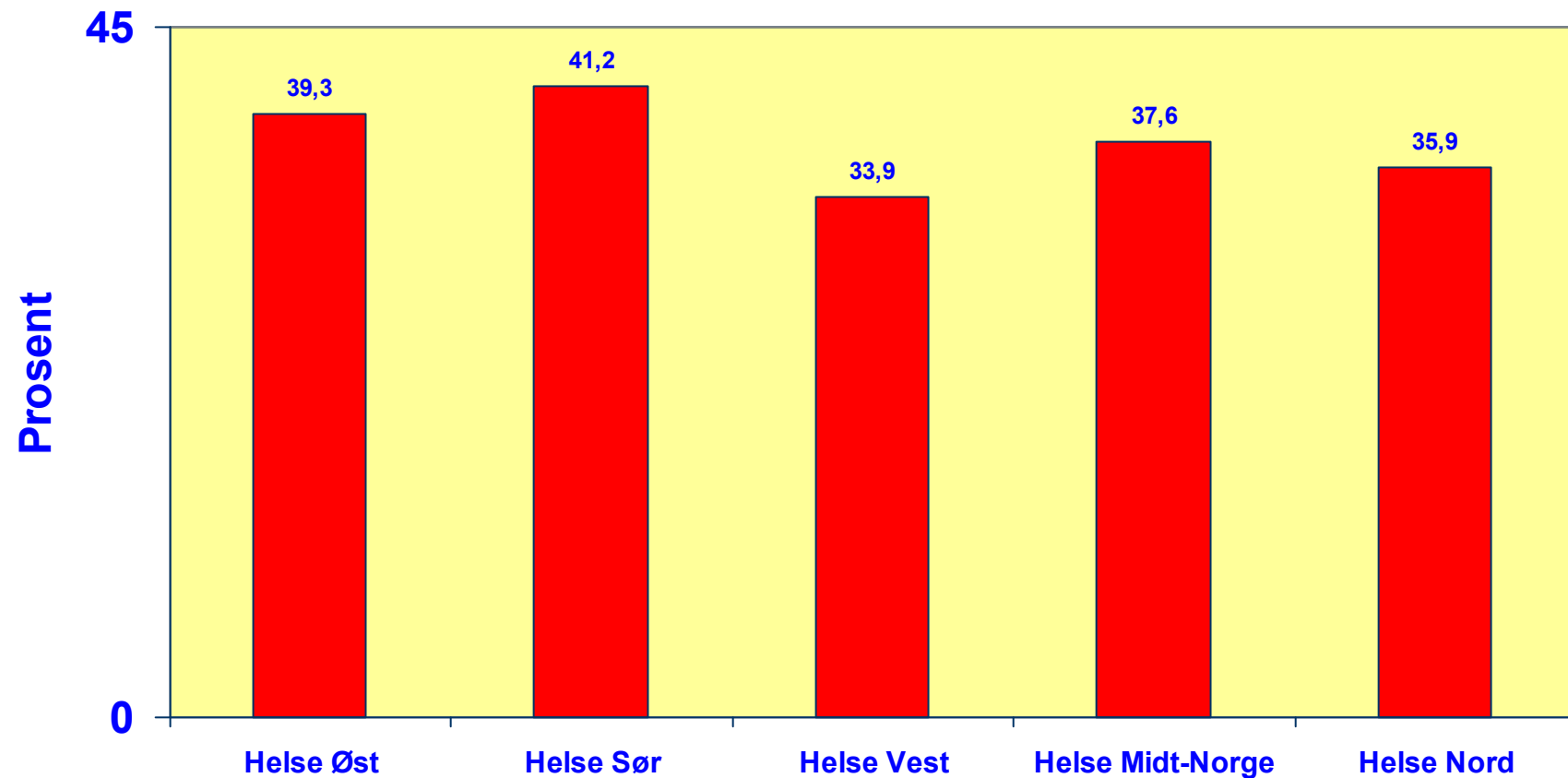
Andel kirurgiske DRG-er:

Forskjellen mellom Helse Vest og Helse Sør utgjorde **48,0 mill. kr.**

Antall bidiagnoser pr. opphold. 2002-2004.



Andel DRG-er m/bk (%). Helseregioner. 2004

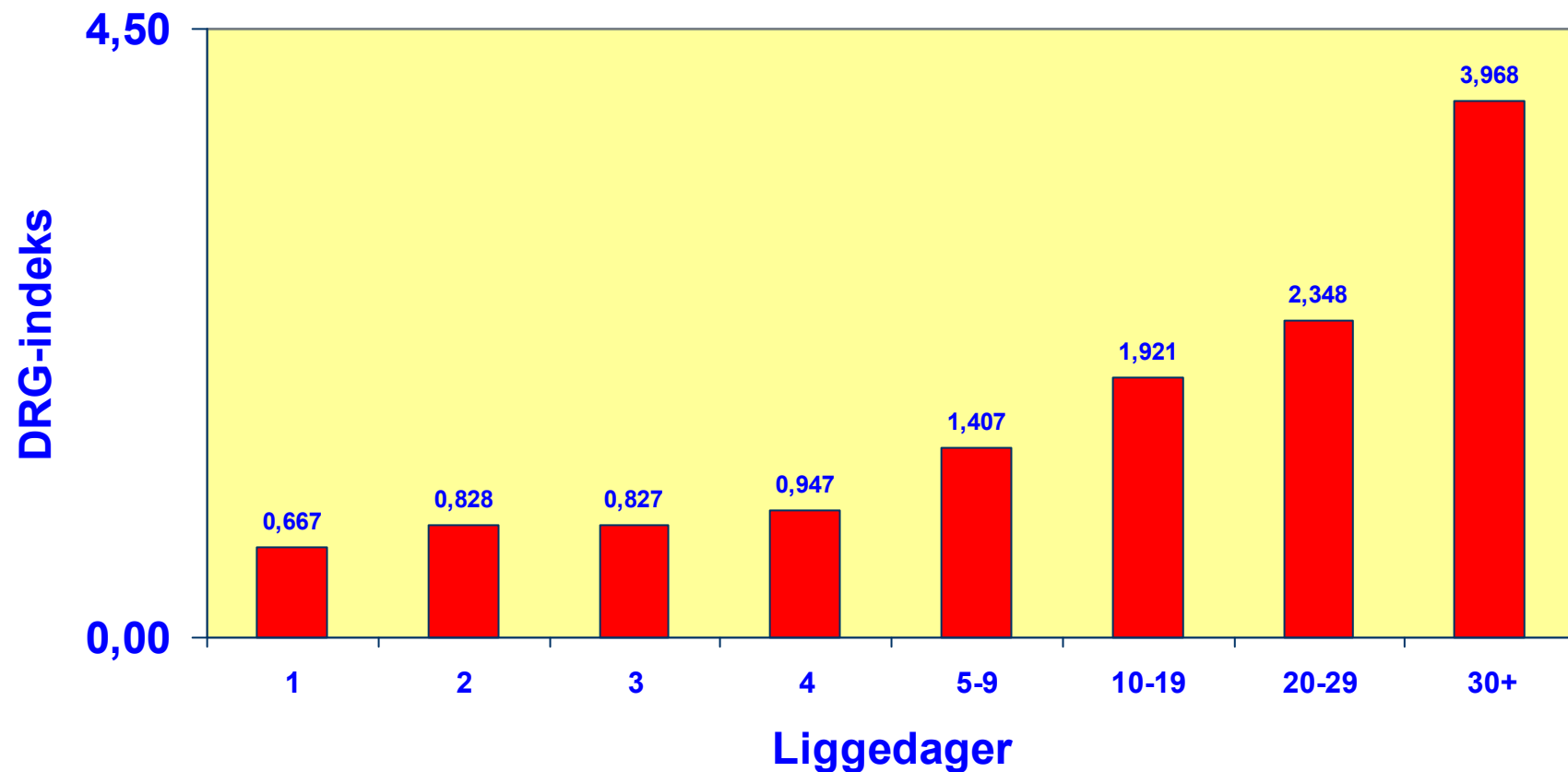


Andel DRG-er m/bk:

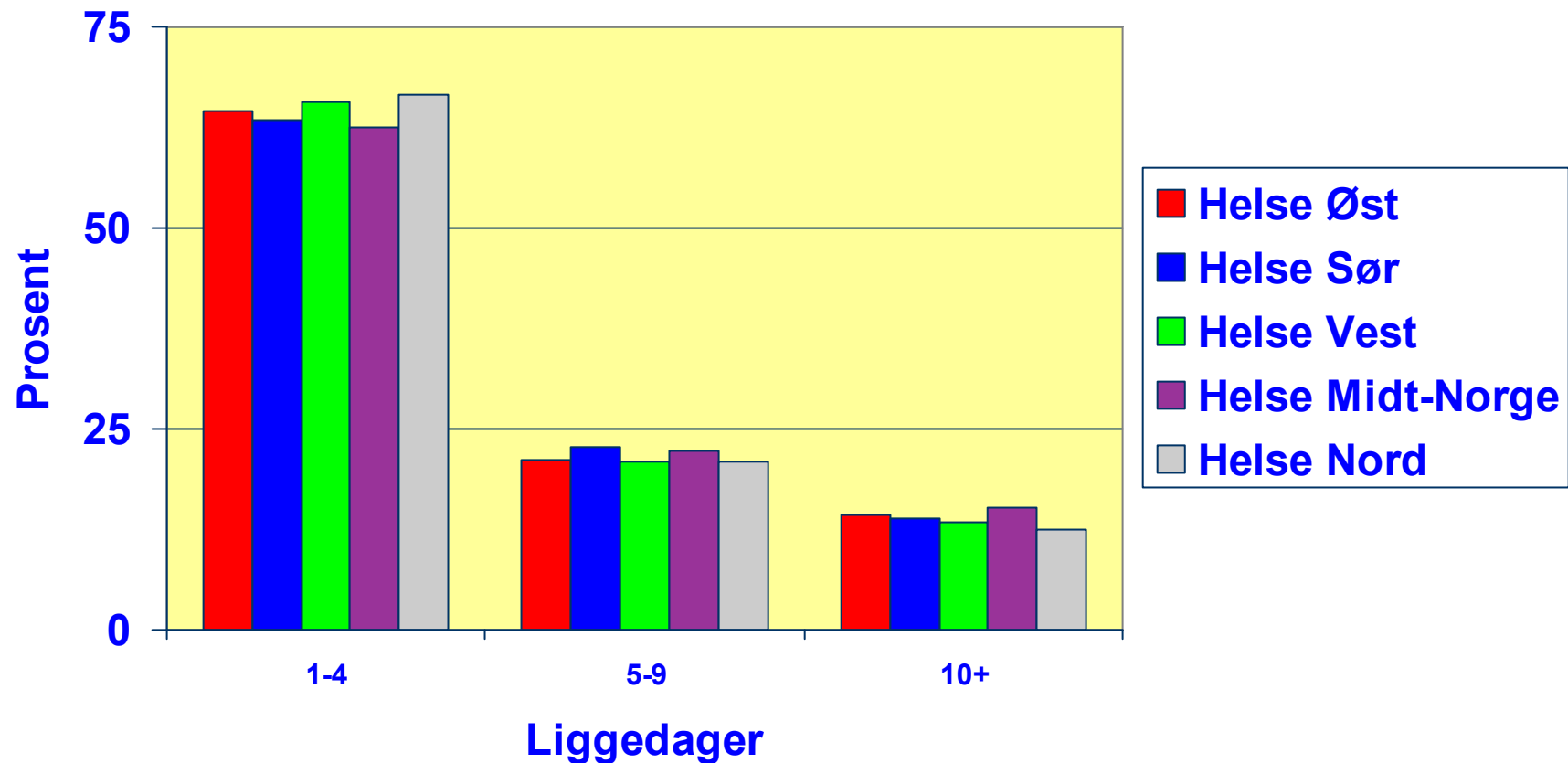
**Forskjellen mellom Helse Vest og
Helse Sør utgjorde 37,0 mill. kr.**

DRG-indeks 2004. Hele landet.

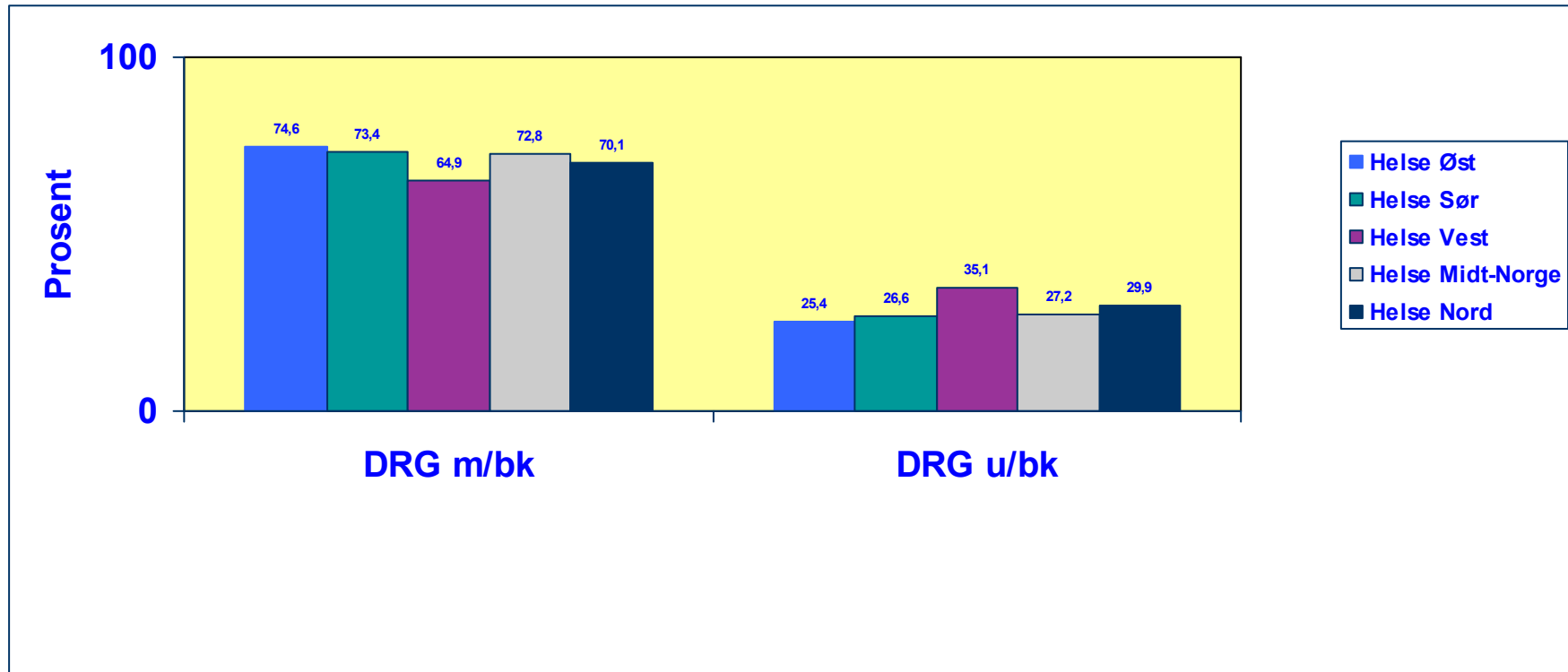
Liggetid



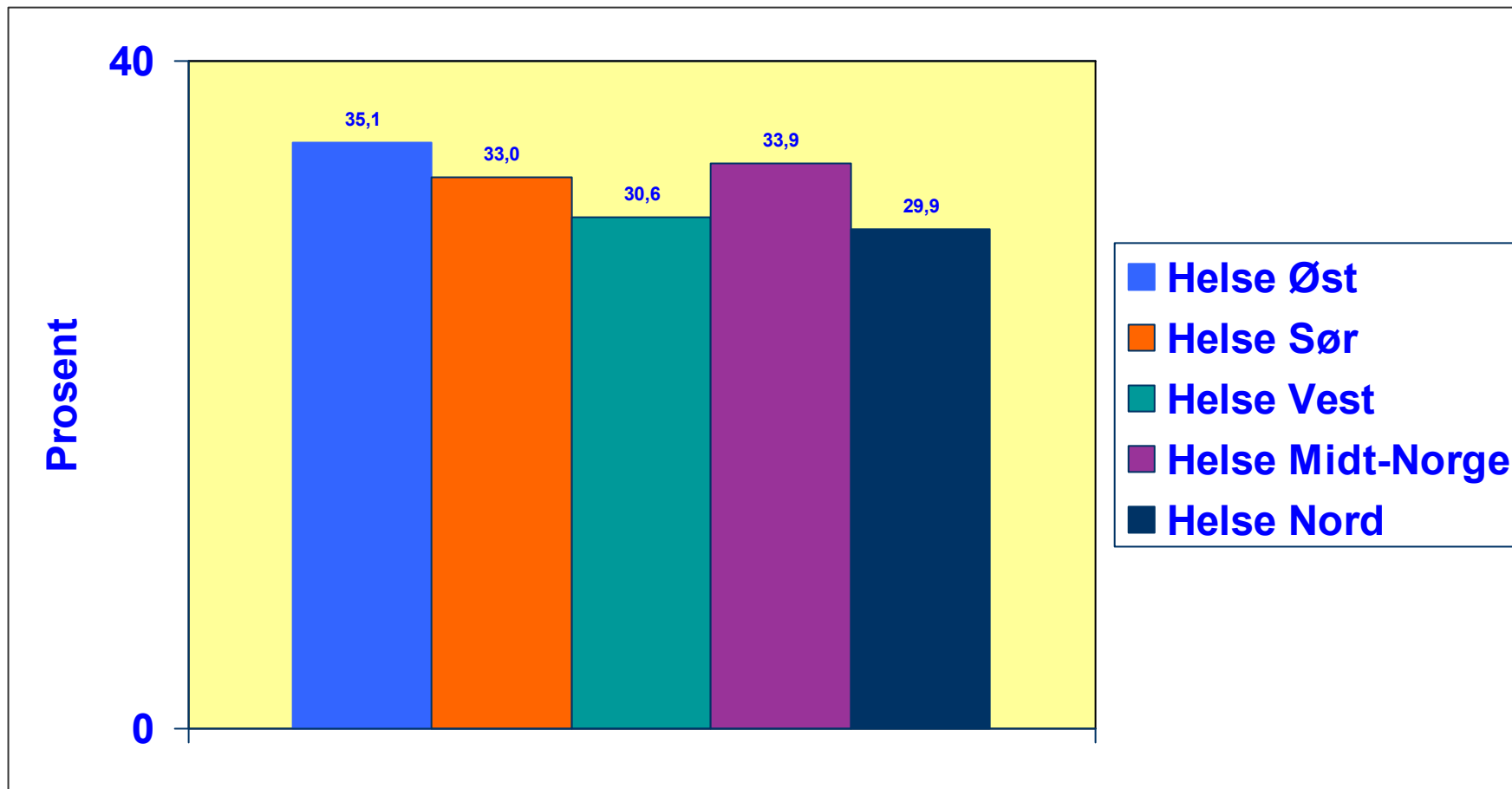
Andel (%) opphold etter liggetid. Helseregioner. 2004



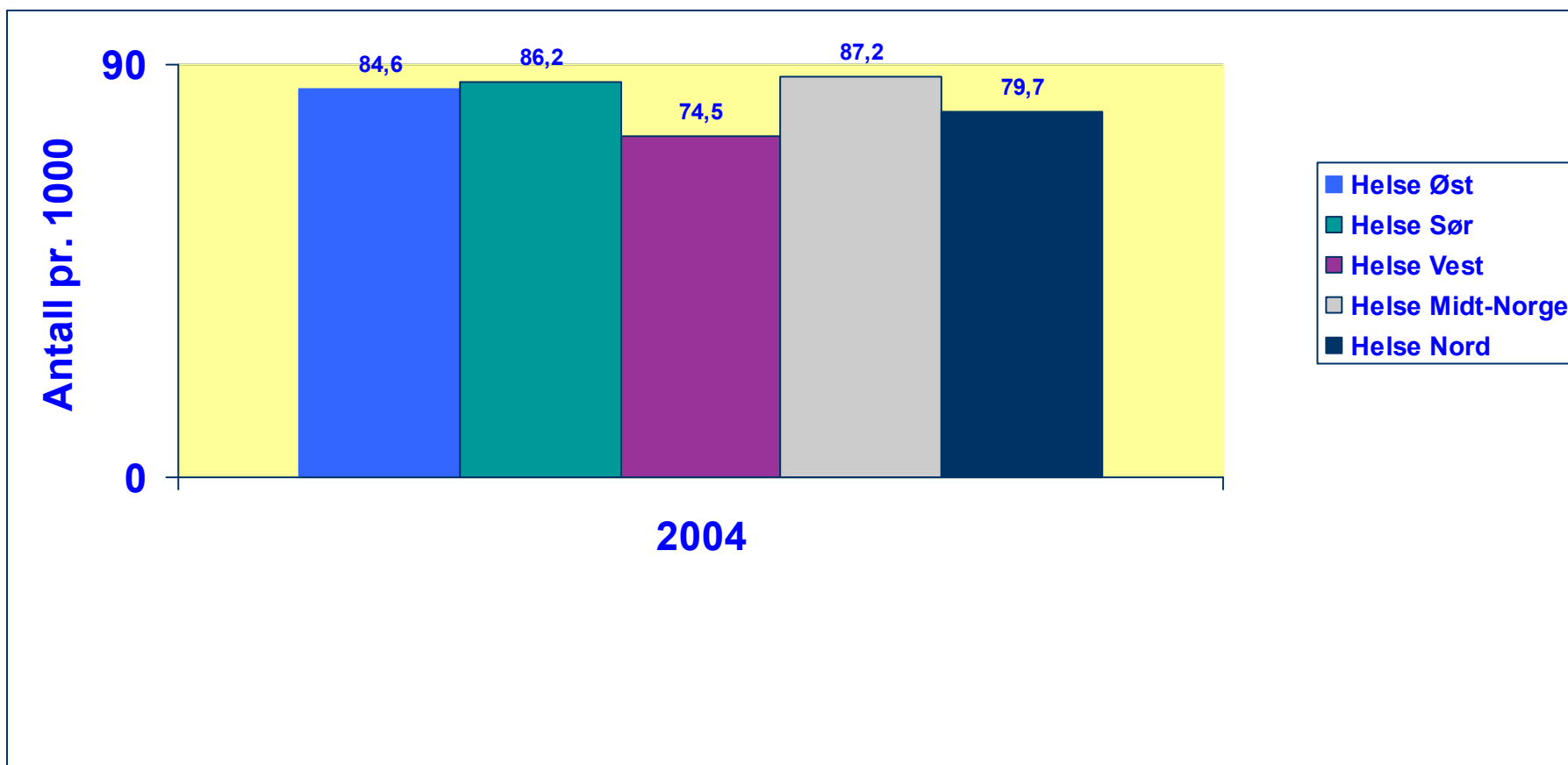
Andel opphold med 10 liggedager og mer (%). DRG-m/bk og DRG u/bk. 2004



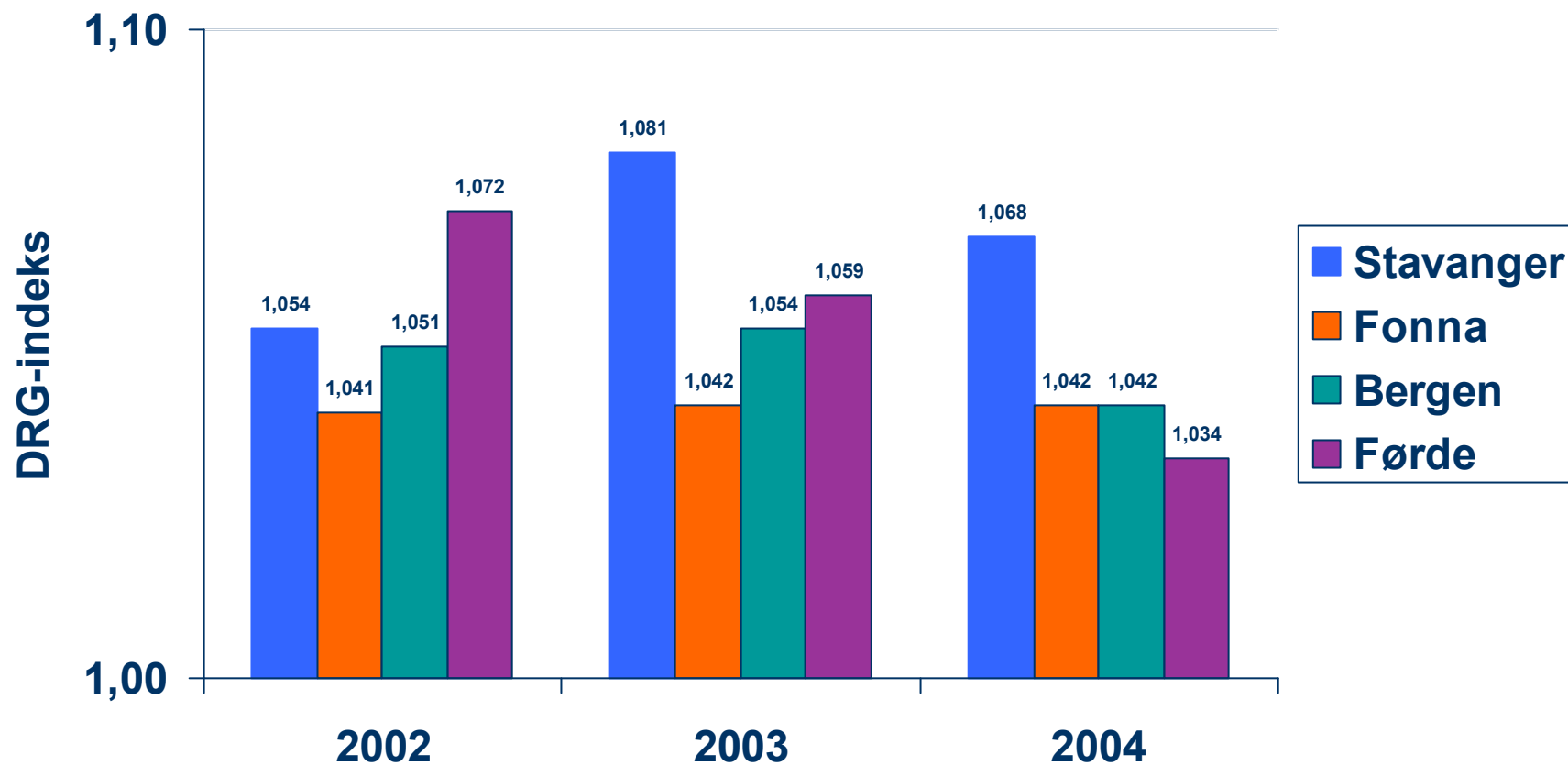
Antall dagopphold (eks. dialyse og rehabilitering) i prosent av døgn- og dagopphold. Helseregioner



Antall dagopphold (eks. dialyse og rehabilitering) pr. 1000 innbyggere. 2004



DRG-indeks etter HF-område. 2002-2004



DRG-indeks etter region. Jan-aug 2004 og jan-aug 2005

