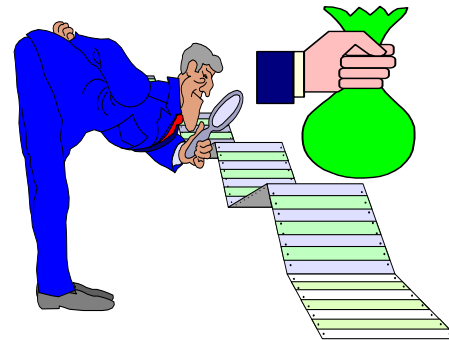


Økonomi og medisinsk koding

En hensiktsmessig kobling ?

DRG forum 3. Mars 2005



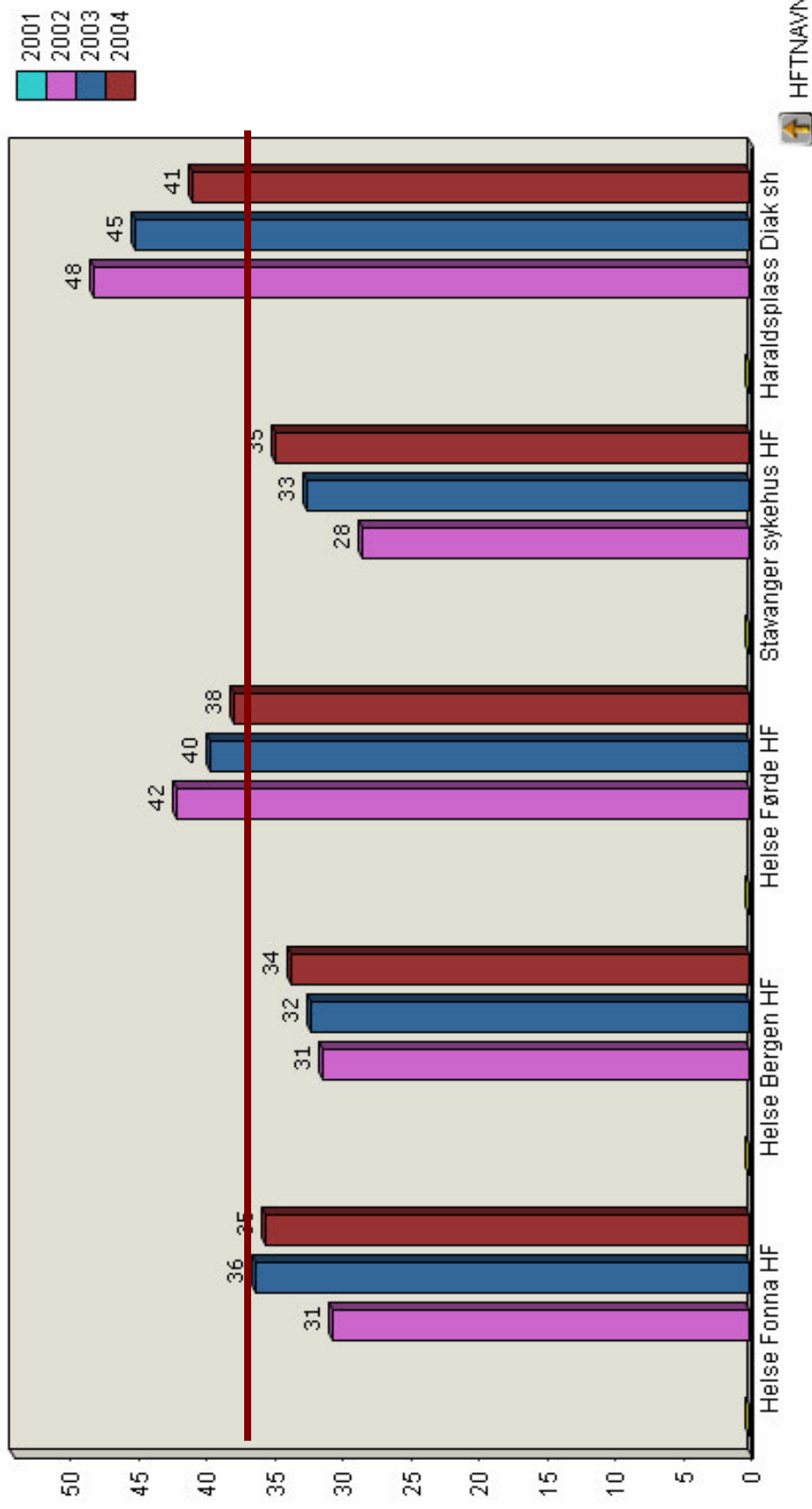
Med direktør / overlege Einar Amlie

Analysesenteret AS

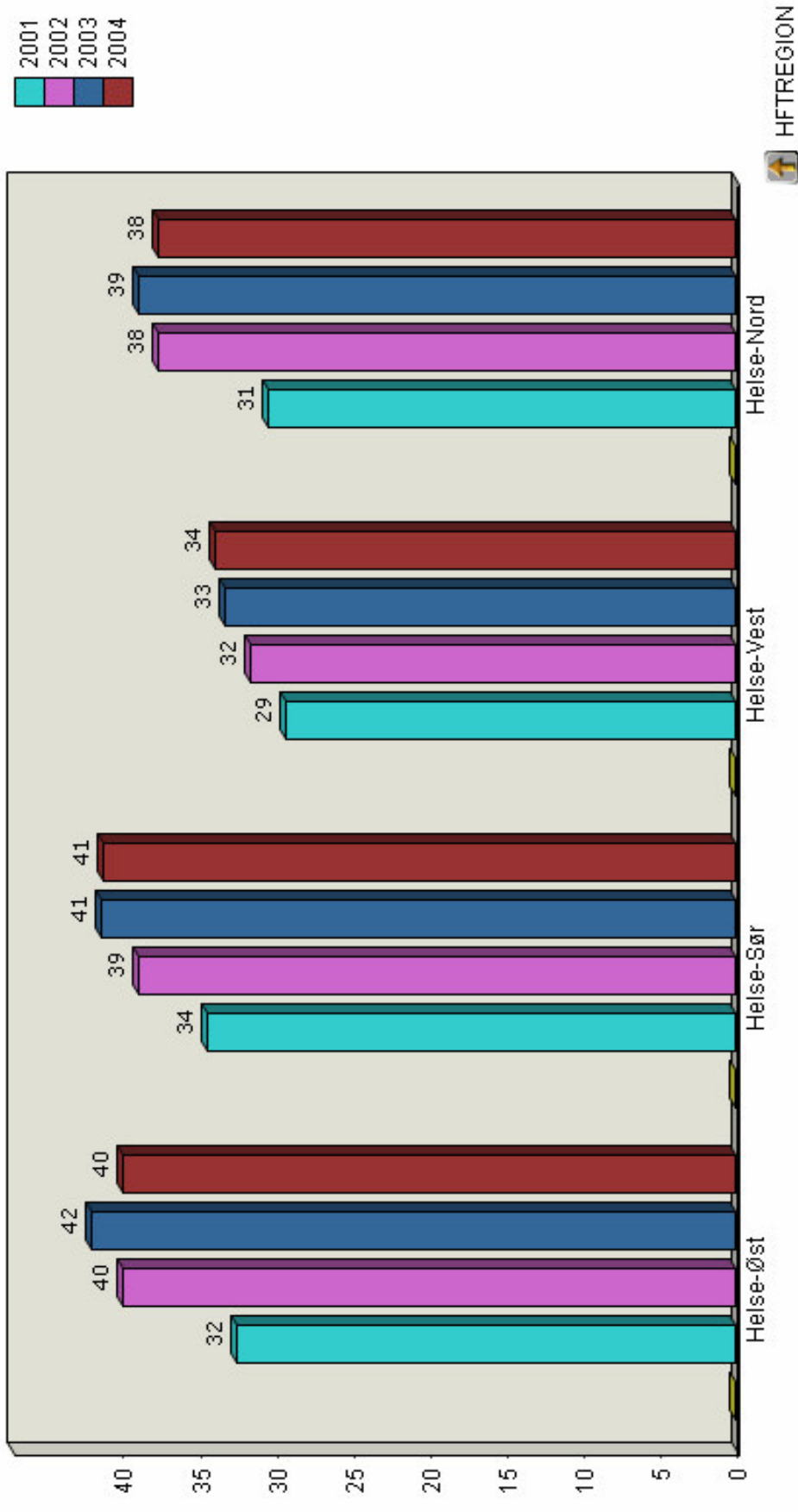
Medisinsk koding

- Fokus på medisinsk koding gir bedre medisinsk statistikk
- ISF ordningen har bidratt til bedre kodekvalitet
- Medisinsk statistikk blir skadelidende hvis ikke koding knyttes til økonomi
- Endring i kodepraksis er i stor grad ønsket

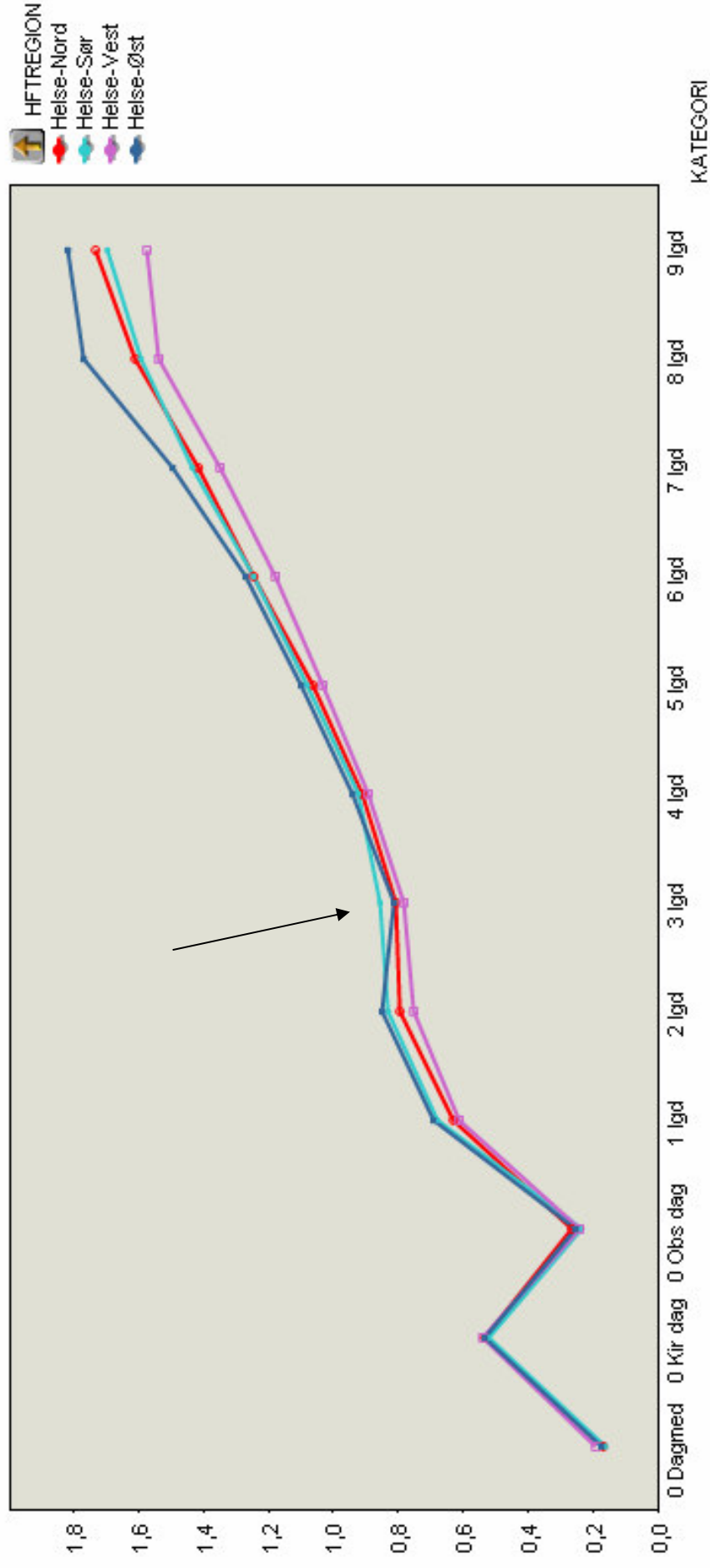
Utvikling av kompliserte ParDRGer (LOS>0)



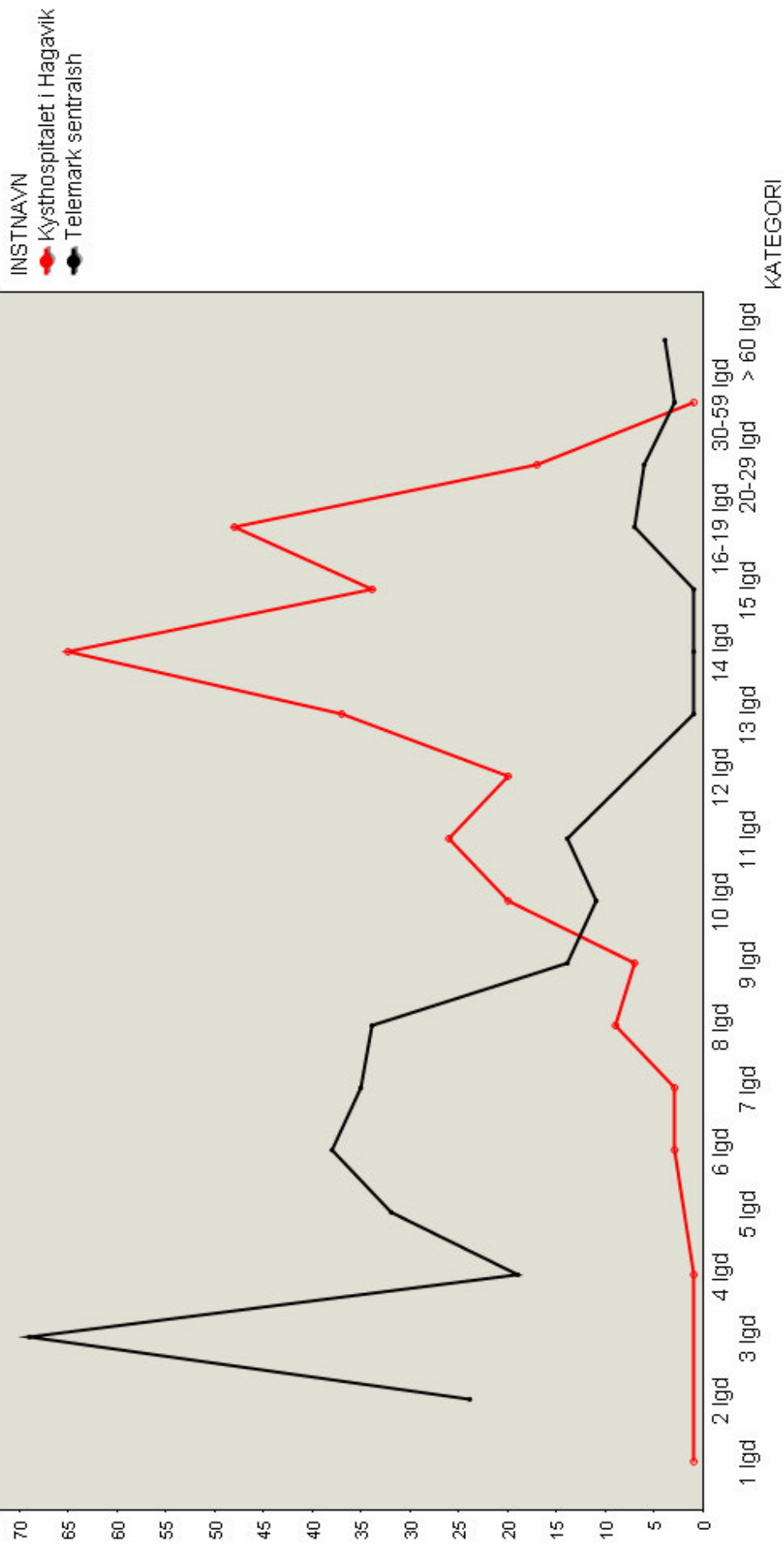
Utvikling av kompliserte ParDRGer (LOS>0)



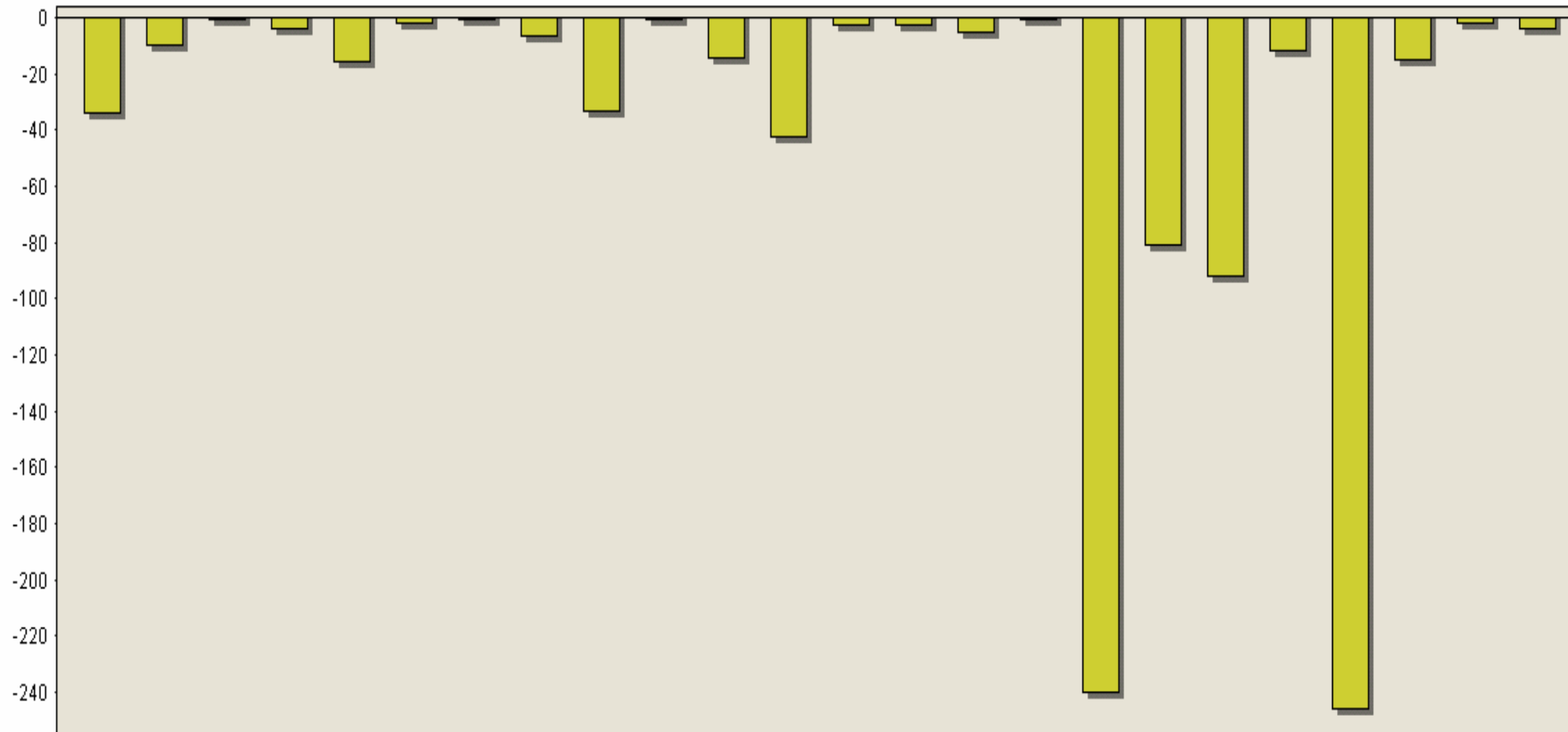
Gjennomsnittsvekt (dagingdeks) fordelt på liggedager



Sammenligning av liggetidsprofil primære hofte/kneproteser 2004

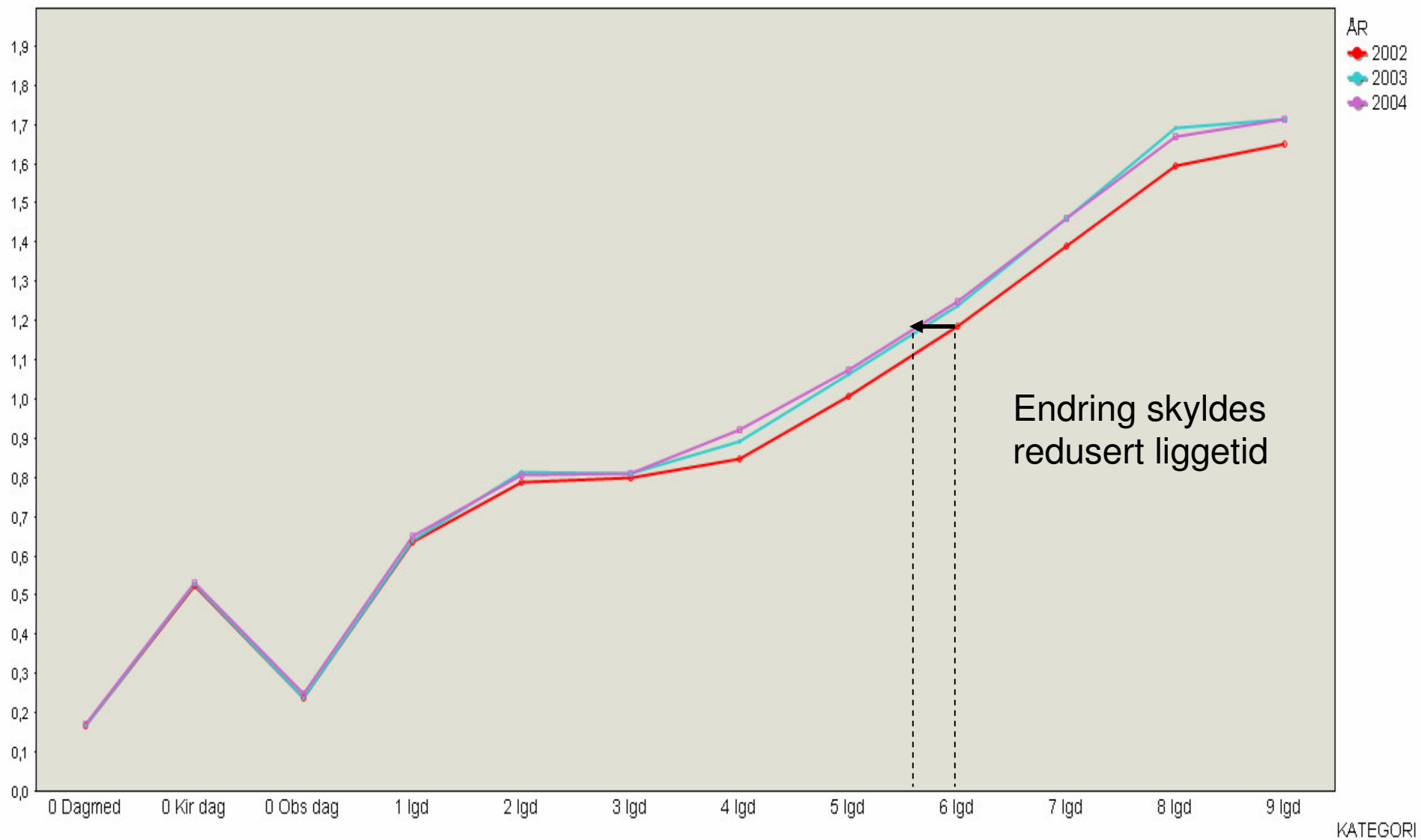


Differanse 2005 - 2004 DRG poeng

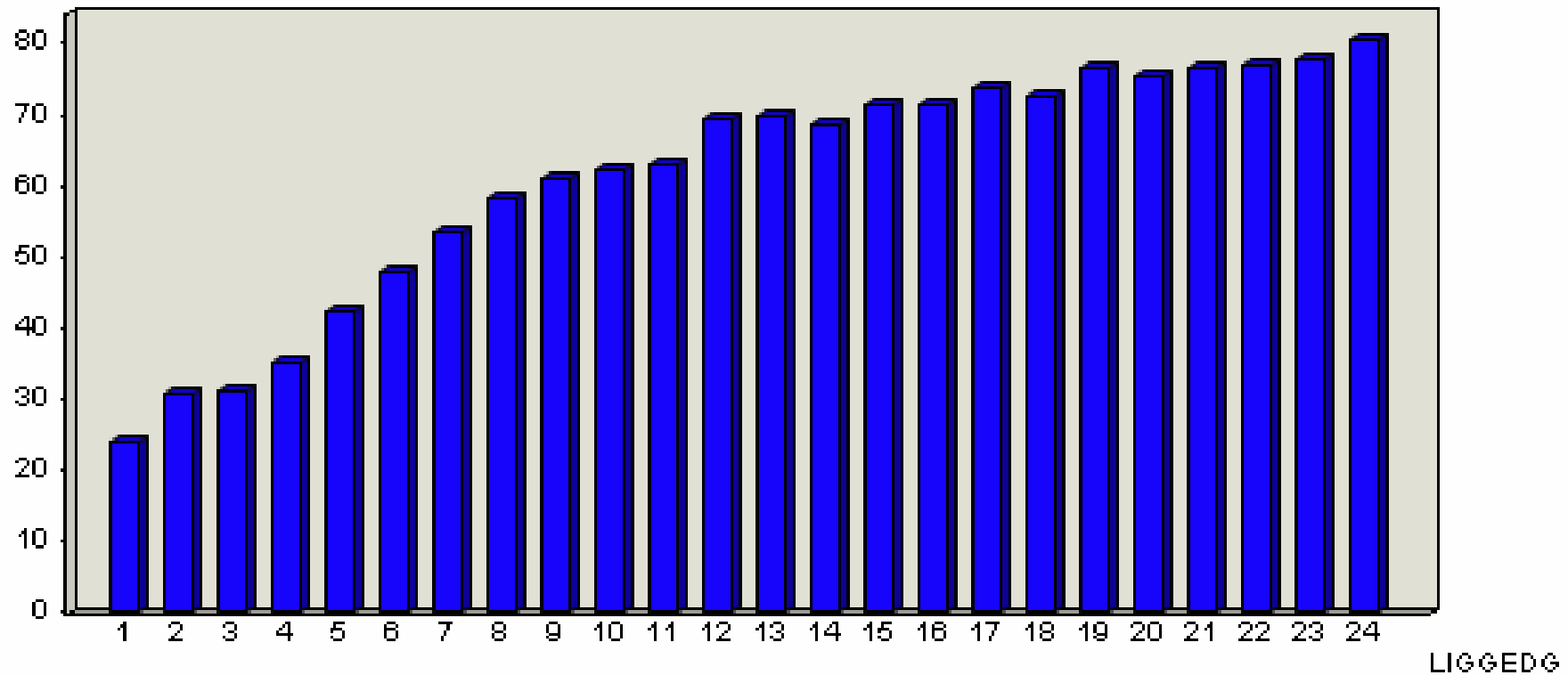


Effekt av endret DRG
logikk for J22 rammer
særlig sykehus i
Helse-Sør

Gjennomsnittsvekt (dagindeks) fordelt på liggedager (4 helseregioner n= 3 mill)

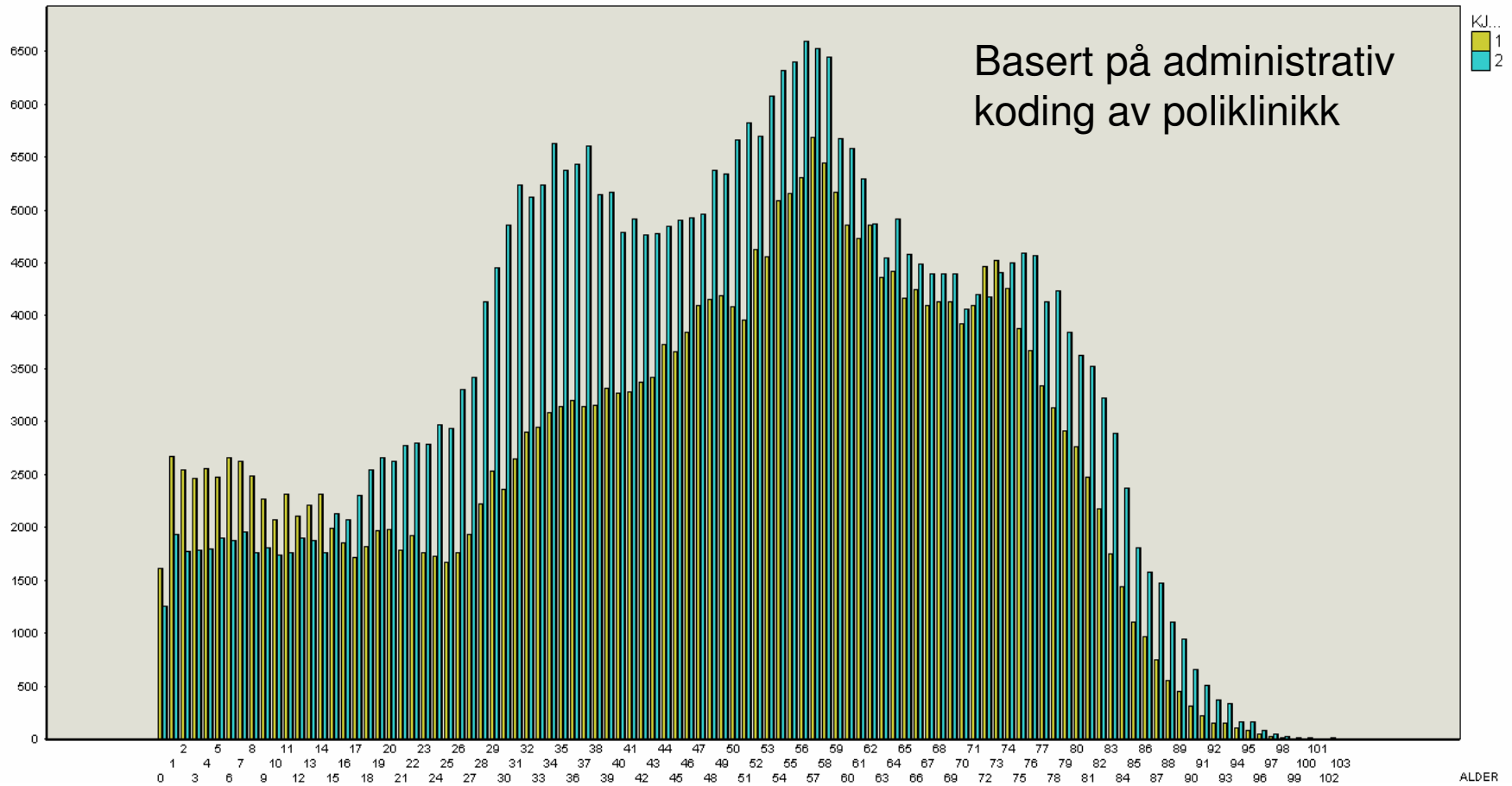


Prosent mbk i ParDRG'er fordelt på liggedager (n=1 mill)

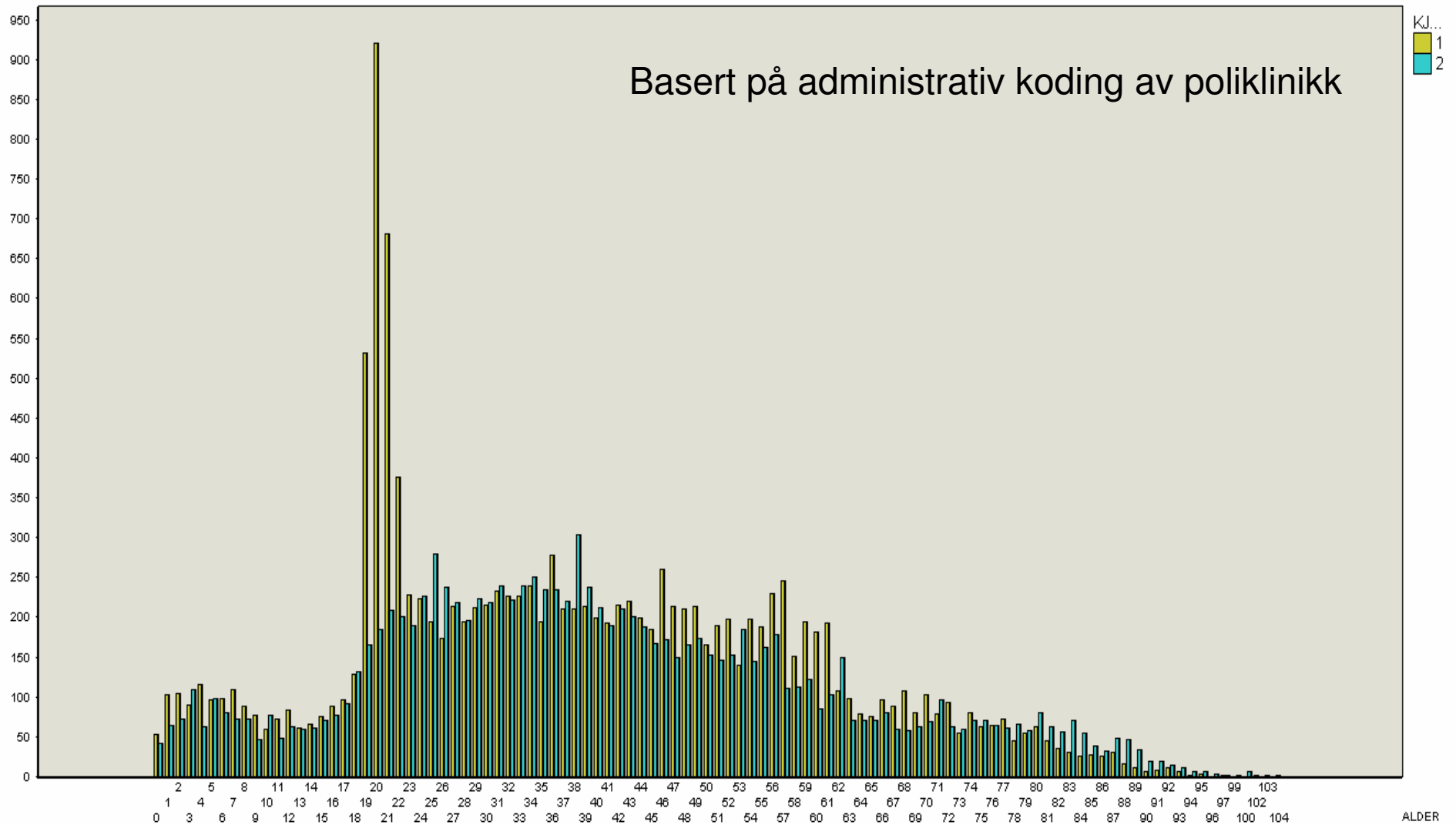


Andel kompliserte DRg'er øker med liggetid (de sykeste er sykest)

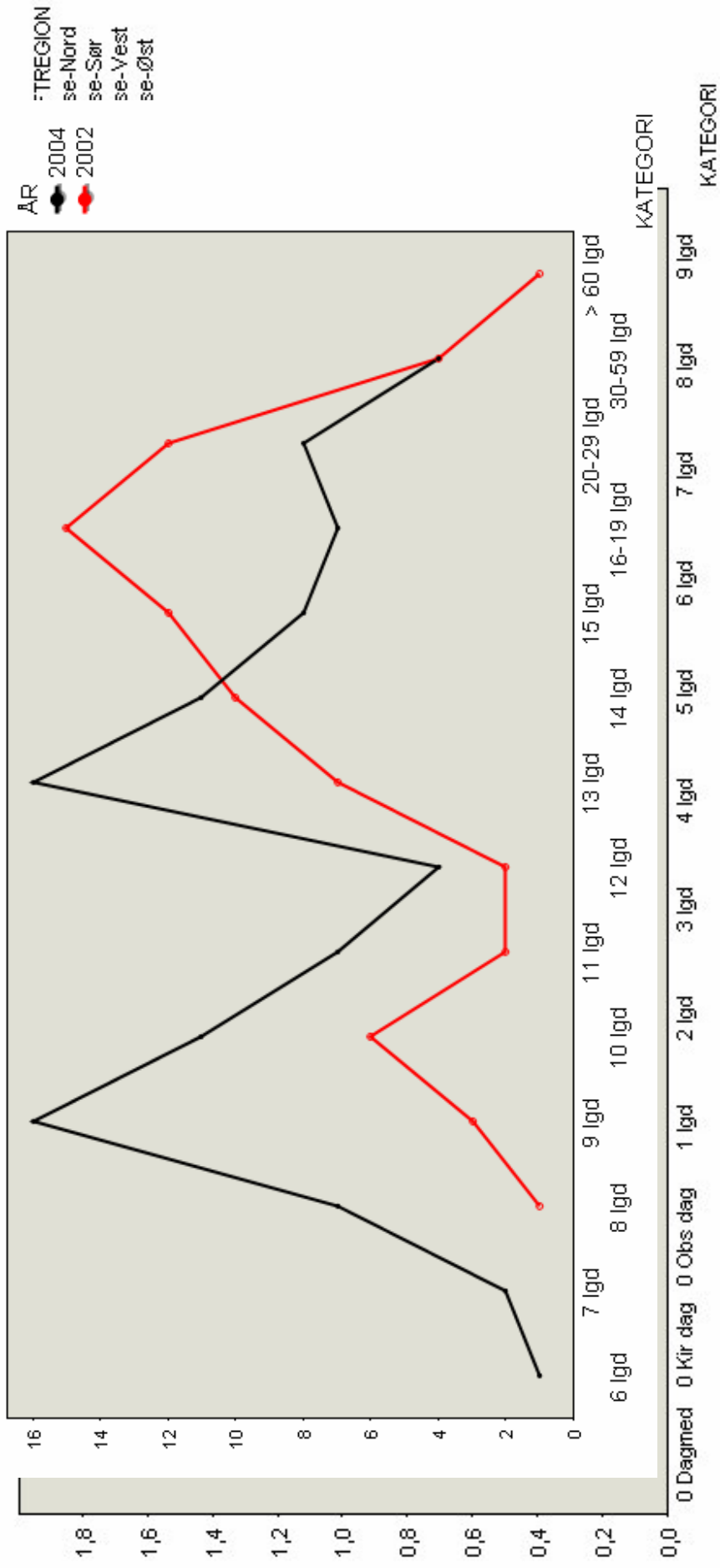
Antall polikliniske kontakter i Helse-Nord fordelt på alder



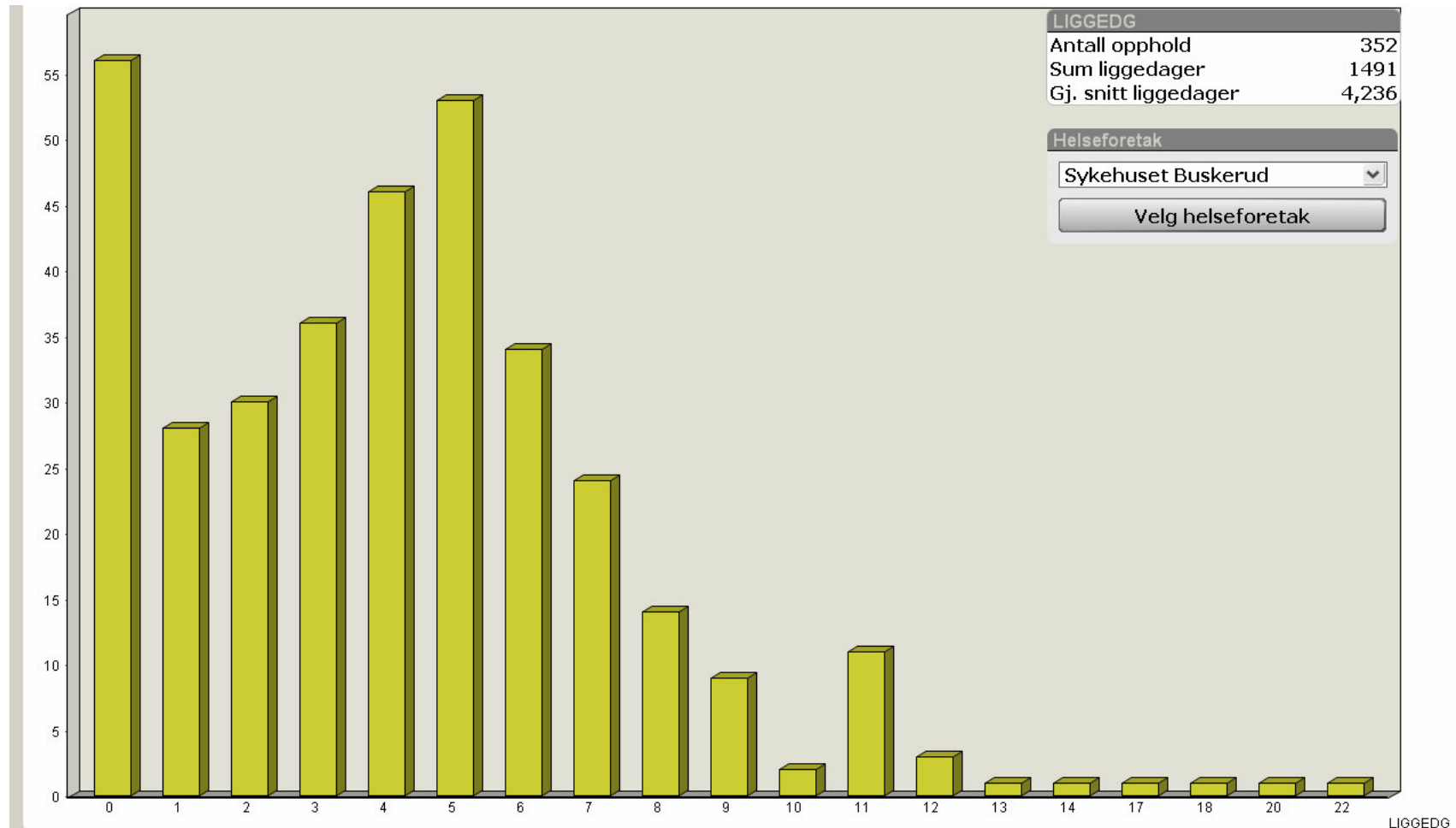
Antall kontakter for gjestepasienter i Helse-Nord fordelt på alder



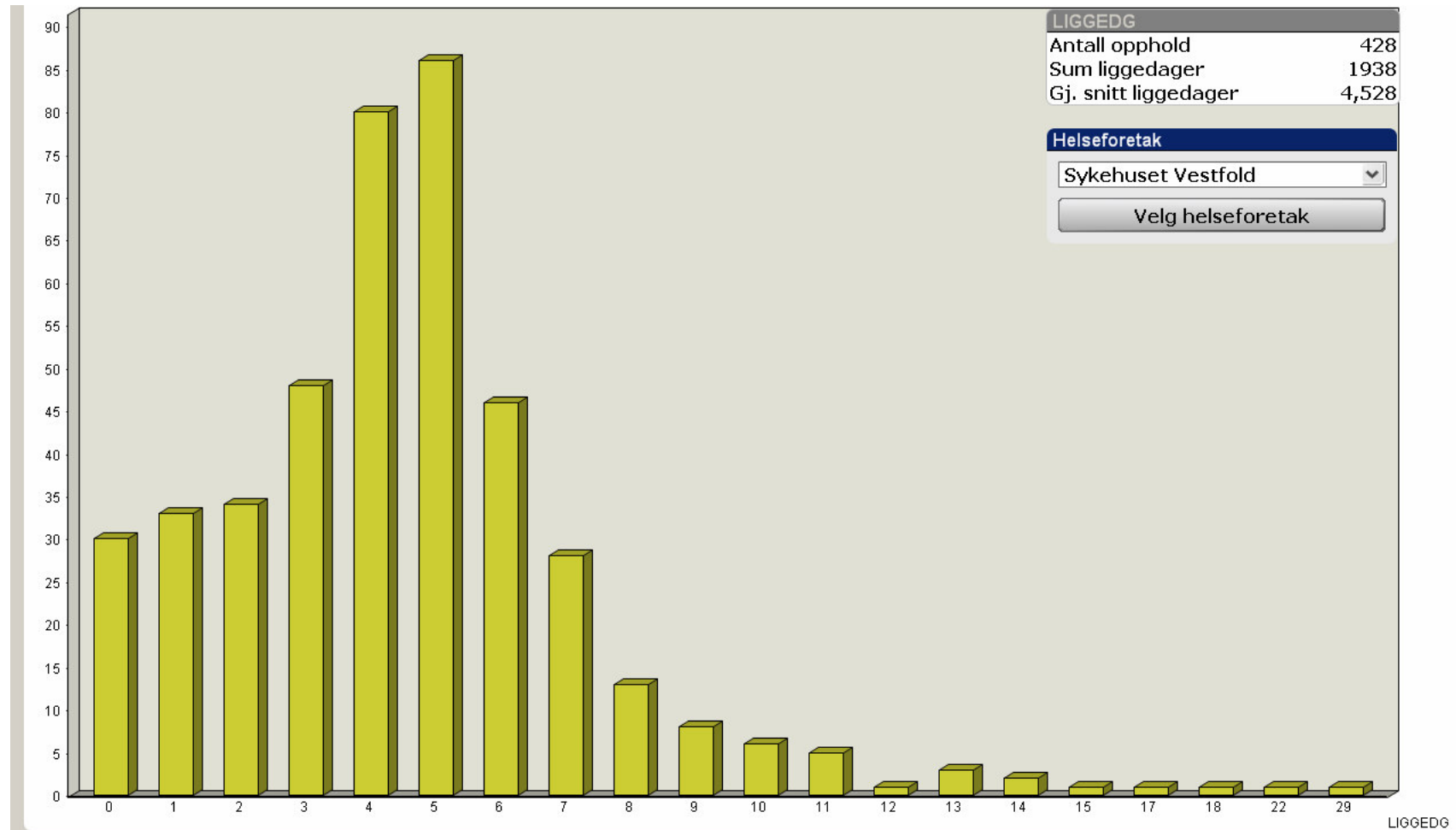
Liggetidsprofil primære hofte/kneproteser (Harstad)



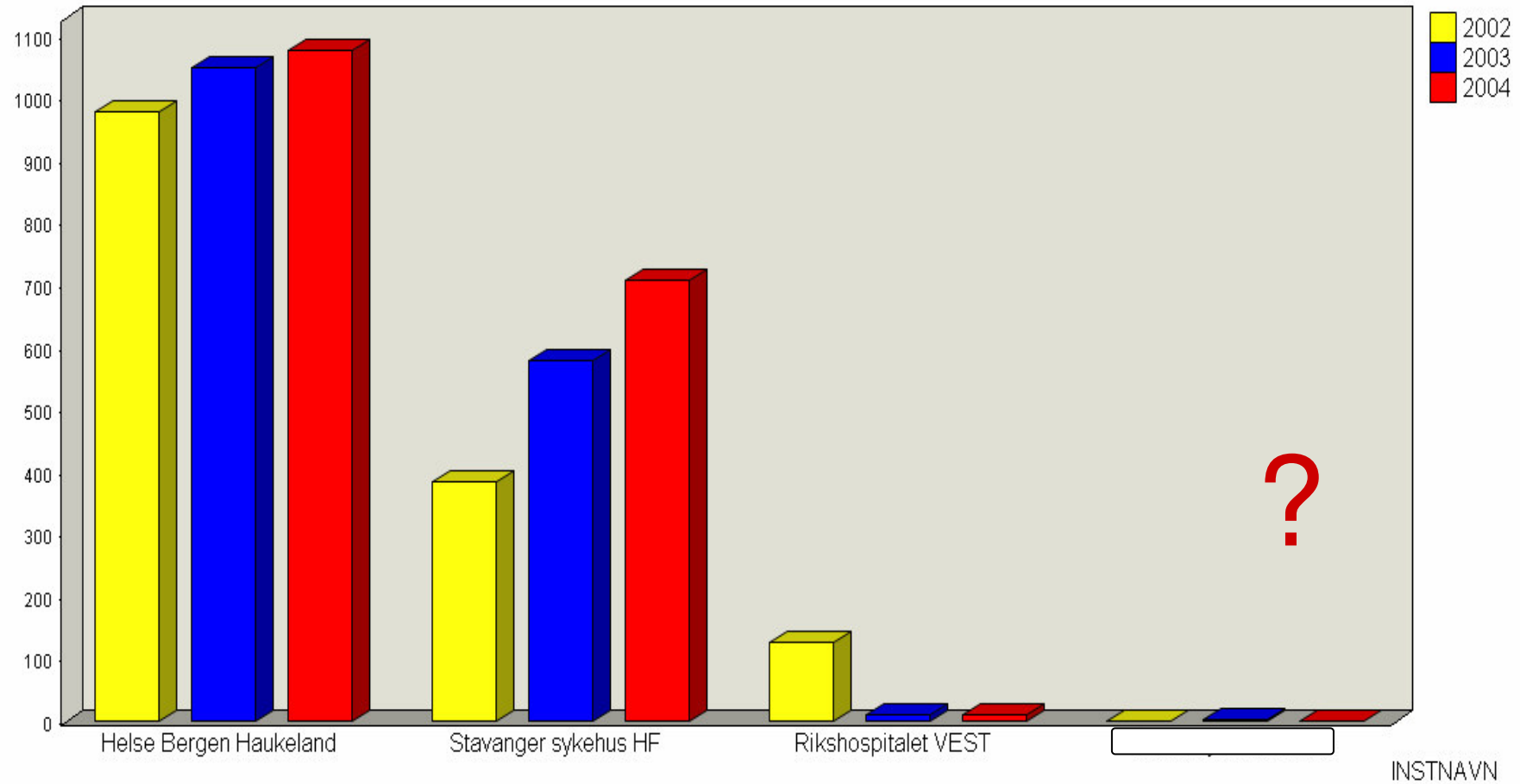
Liggetidsfordeling, hjerteinfarkt , Buskerud



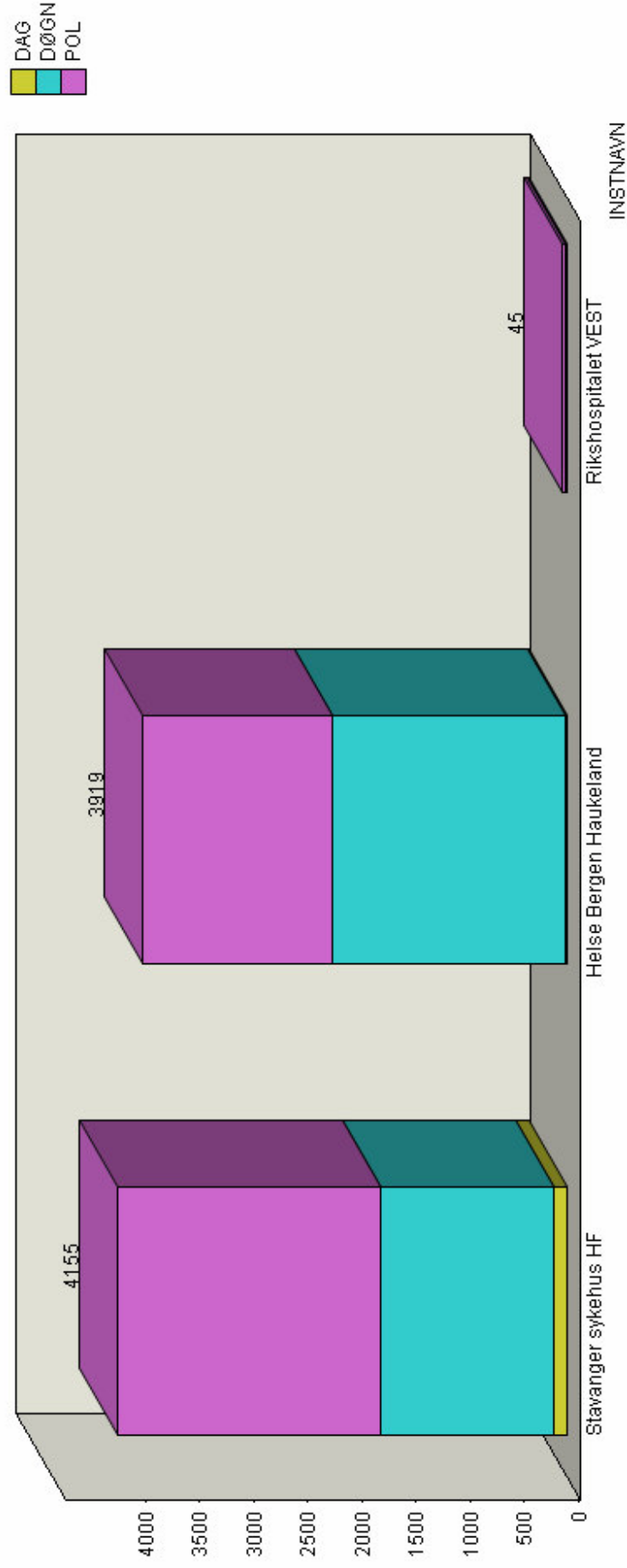
Liggetidsfordeling, hjerteinfarkt , Vestfold



Utvikling av PCI for pasienter fra Helse-Vest 2002 - 2004



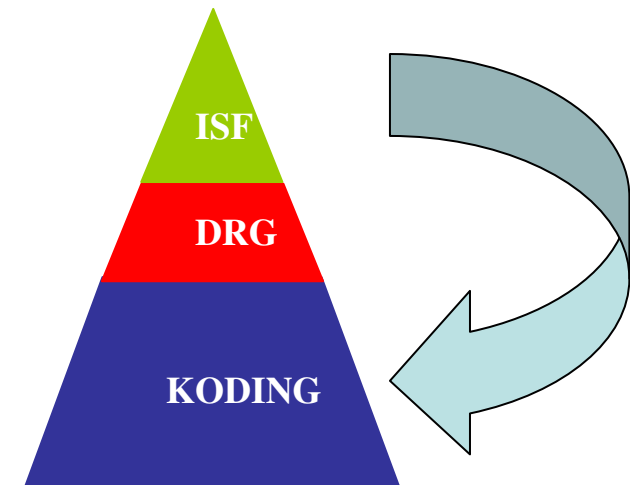
Samlet antall kontakter for pasienter som har fått utført PCI i 2004



Prinsipper for koding

- Mortalitetskoding
- Informasjonskoding
- Sykdomsgruppekoding
- Forløpskoding

- Økonomisk motivert koding



Behov for endringer

- Raskere systemendringer
- Sykdomsgruppekoding krever utvidet prosedyrekodeverk

Hoveddiagnose

Analysesenterets anbefaling 2005

- Hoveddiagnosen er en samlebeskrivelse av den tilstand pasienten i hovedsak er behandlet for og **inkluderer** symptomer og tilleggstilstander som er typisk for en slik tilstand

Bidiagnose

Analysesenterets anbefaling 2005

- Hoveddiagnosen er en samlebeskrivelse av den tilstand pasienten i hovedsak er behandlet for og **inkluderer** symptomer og tilleggstilstander som er typisk for denne lidelsen
- Når et symptom eller en tilleggstilstand er **atypisk i forhold til innholdet i en hovedtilstand** føres denne som bidiagnose

Konklusjon

Vi er ikke i mål -

men vi er på rett vei