



**Organisasjonsstruktur  
i NPR – melding**

# Hva jeg skal si noe om

- NPR-melding
- Organisasjonsstruktur i NPR-melding
- Hvordan registrere organisasjon i EPJ
- Praksis

# NPR-melding

- Prosjekt for overgang fra flatfil til XML med start høsten 2000
- Ventsys, somatikk, BUP, VOP, Rus-kartlegging, personskode, AMK → inn i en informasjonsmodell
- Ingen intensjoner om standardisering ut over rapportering til NPR
- Har påvirket EPJ når det gjelder administrative begreper

# Standardisering

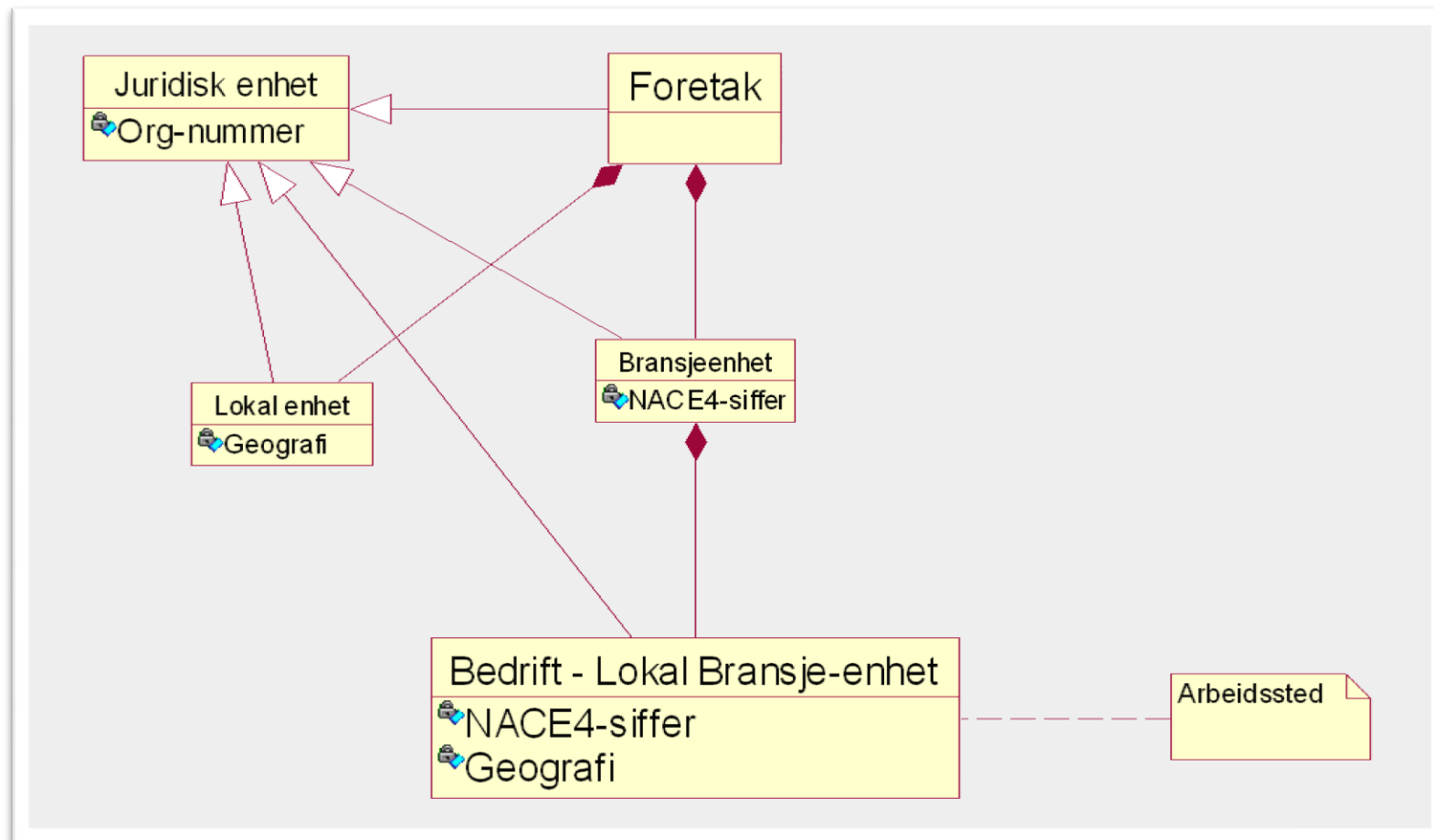
- **Absolutt ingen intensjoner** om å standardisere, eller normalisere organisasjonsformer i spesialisthelsetjenesten

# Term for enheter innen organisasjon

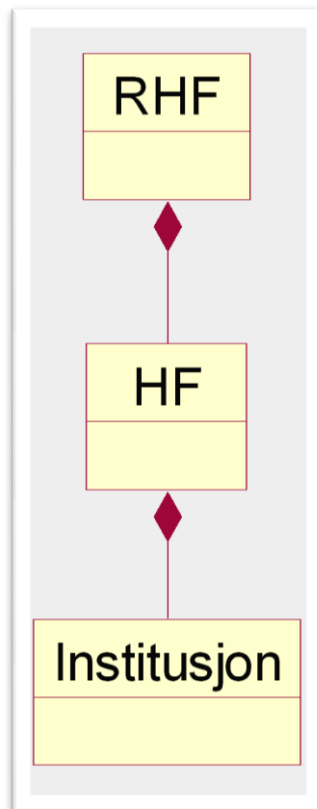
- Avdeling
- Seksjon
- Senter
- Enhet
- Sykehus
- Klinikk
- Divisjon
- Fagenhet

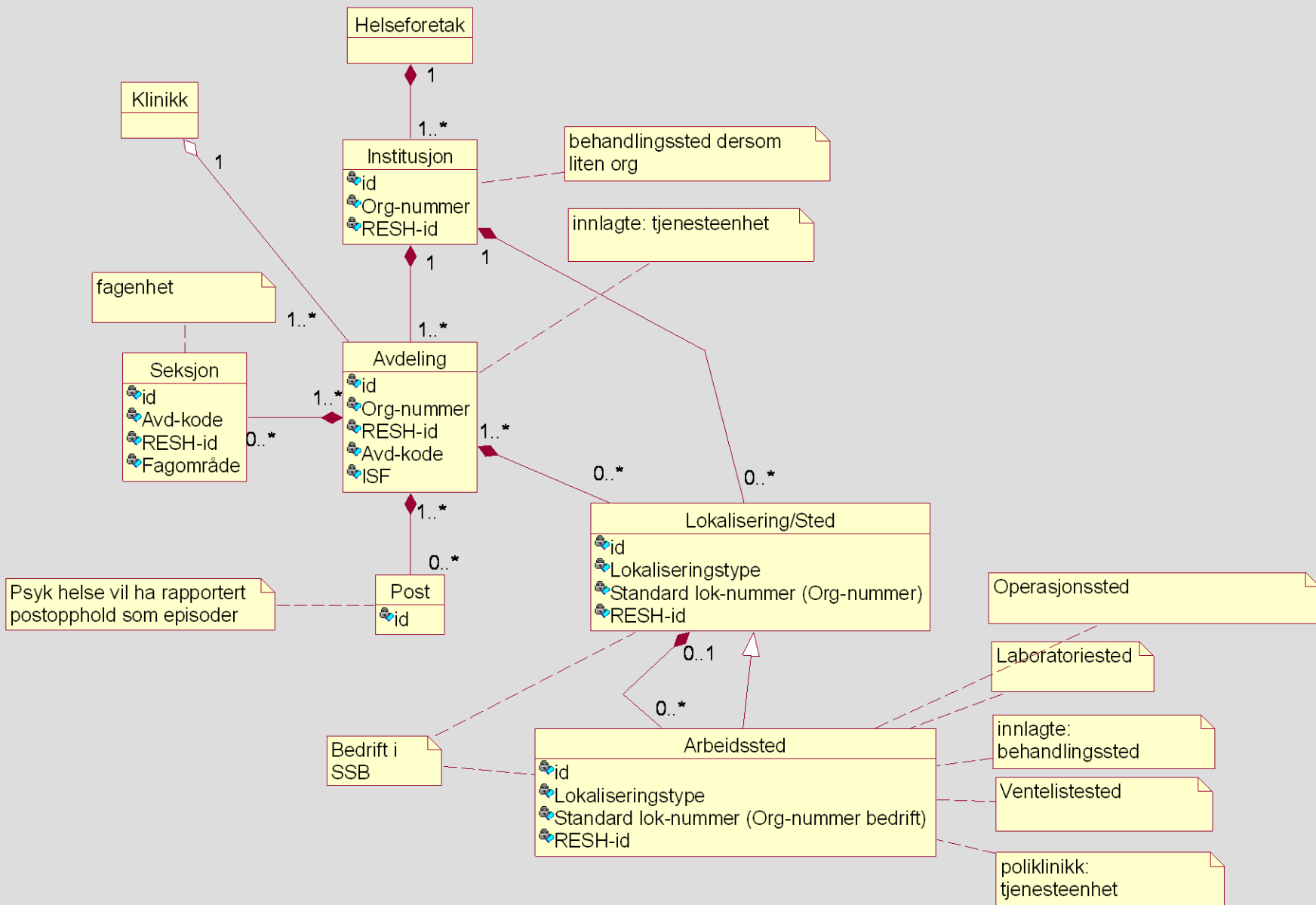
- Post
- Team
- Avsnitt
- Poliklinikk
- Institusjon
- Område
- Tun
- Etc.

# Modell - SSB



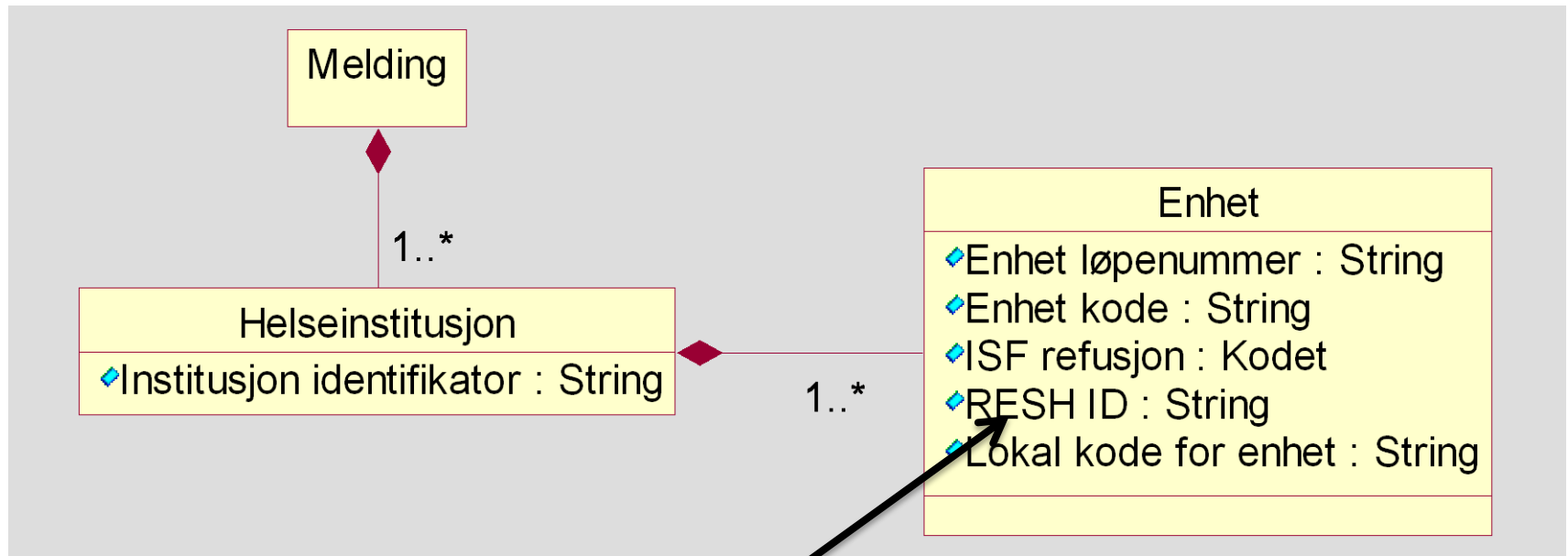
# Modell – NPK







# Organisasjon i NPR-melding



Alle typer enheter som er involvert i pasientbehandlingen

# Helseinstitusjon

Helseinstitusjon identifiserer rapporteringsenheter, og skal rapporteres med organisasjonsnummer tilsvarende foretak eller bedrift med unntak av avtalespesialister som skal rapportere reshID i stedet for organisasjonsnummer. Avtalespesialister skal rapportere en NPR-medling per hjemmel.

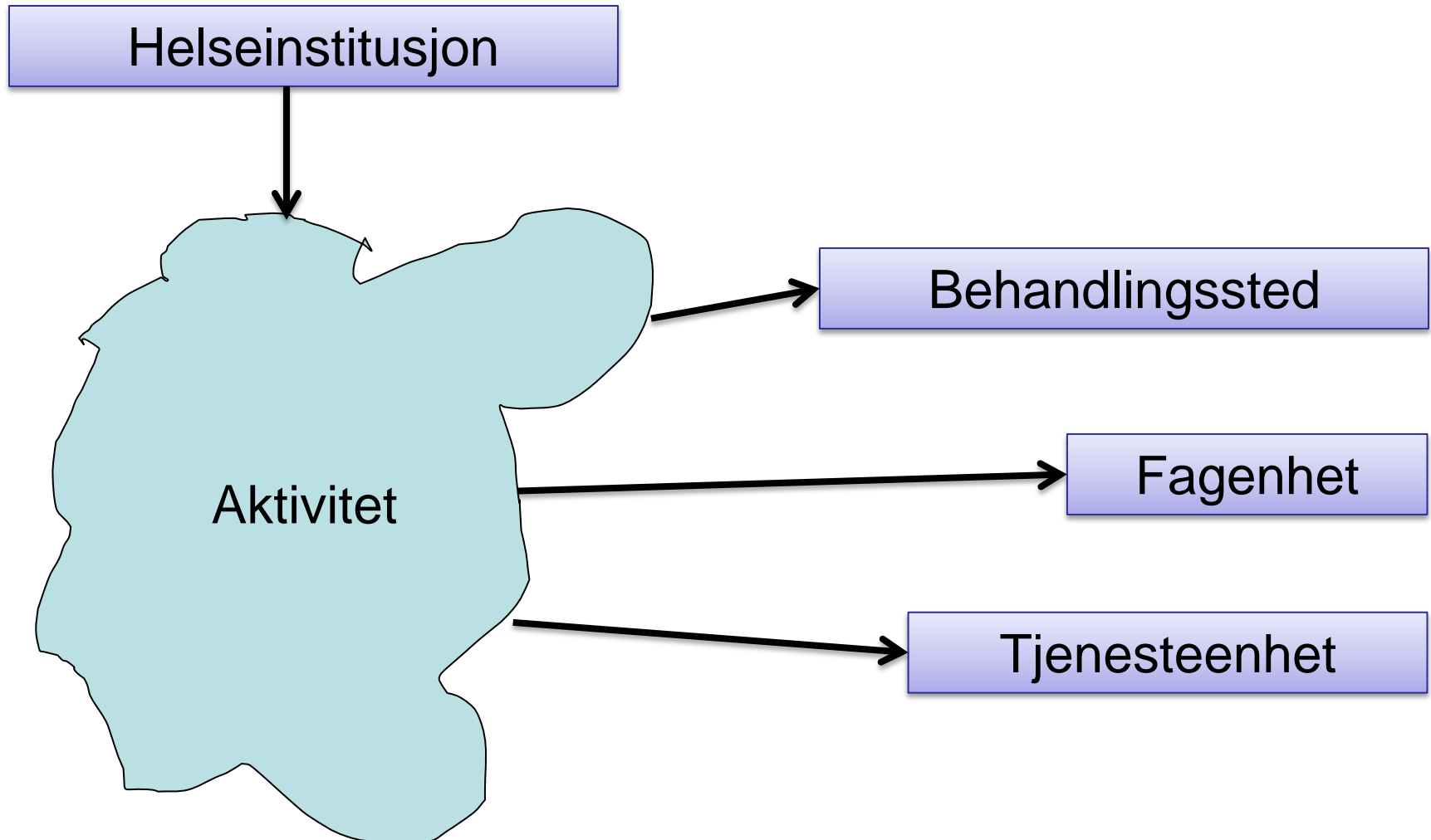
## **Bruk:**

Virksomhetsdata skal rapporteres pr helseinstitusjon. Det vil si den enheten innrapporteringen gjelder for. Det kan rapporteres virksomhetsdata for flere helseinstitusjoner i en og samme innrapportering av NPR-meldingen.

# Enhet

Enhet løpenummer	Identifikasjon av en organisatorisk enhet innen spesialisthelsetjenesten.
Organisasjonsnummer (orgNr)	Identifikasjon av enheten ved hjelp av foretaksnummer eller bedriftsnummer slik det er registrert i Brønnøysundregisteret. Behandlingssteder skal kodes med organisasjonsnummer for bedriften.
Offisiell avdelingskode (offAvdKode)	Identifikasjon av enheten med avdelingskode i henhold til rundskriv IK 44/89. Tjenesteenheter og fagenheter skal kodes i henhold til gyldig avdelingskodeverk
RESH ID	Enhetens RESH identifikasjon
Lokal kode for enhet	Helseforetakets eller institusjonens egen lokale kode for denne enhet.

# Kopling av aktivitet til enhet/sted



# Behandlingssted

Behandlingssted skal være entydig med hensyn på geografi og næring

(delt inn i somatikk, psykisk helsevern for voksne, barne- og ungdomspsykiatri, tverrfaglig spesialisert behandling av rusmiddelbruk og rehabilitering).

Behandlingssted skal rapporteres med reshID og organisasjonsnummer tilsvarende bedrift.

# Fagenhet

Fagenhet har det faglige ansvaret for pasienten. Fagenhet skal rapporteres med reshID og avdelingskode (IK44/89).

## **Bruk:**

Alle episoder og vurderte henvisninger **skal** rapporteres med identifikasjon av fagenhet.

# Tjenesteenhet

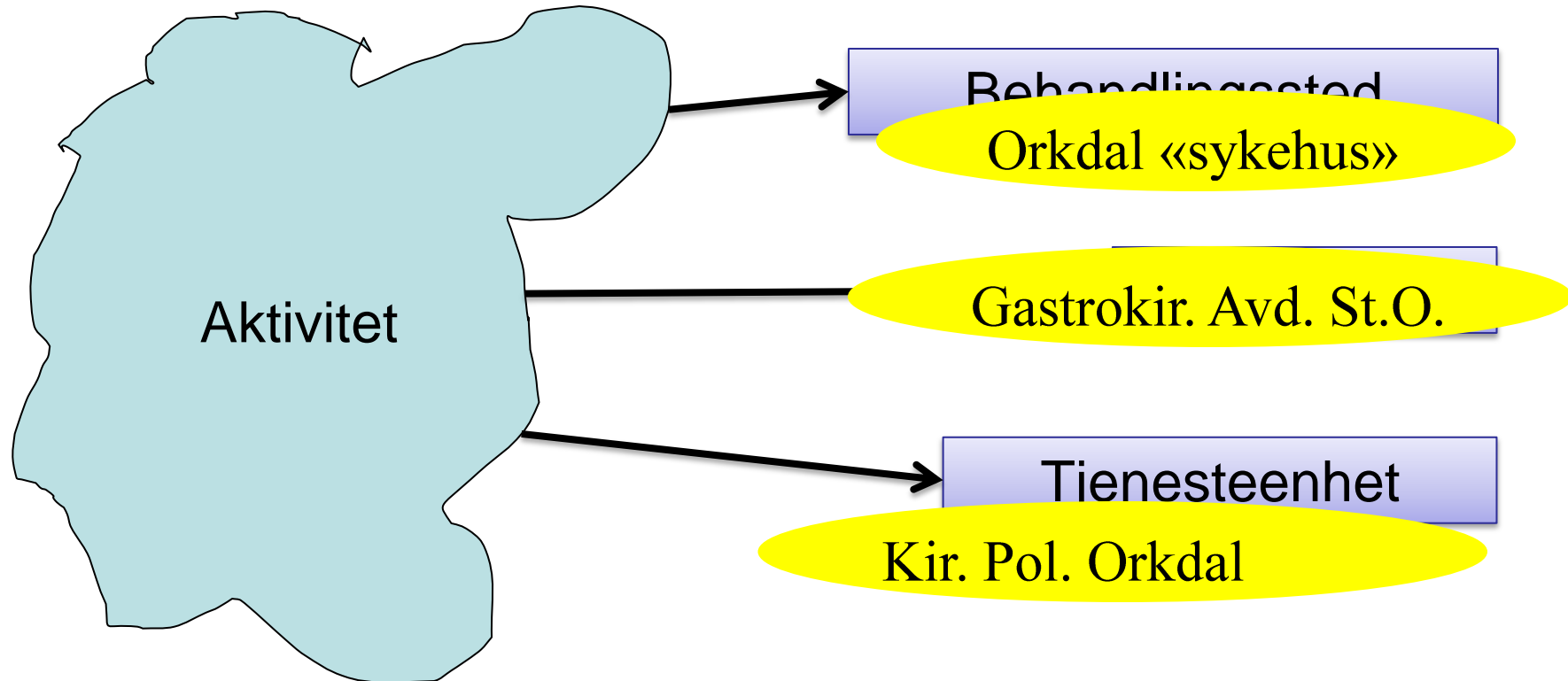
Tjenesteenhet beskriver den enhet som yter helsehjelp. Tjenesteenhet skal rapporteres med reshID og avdelingskode (IK44/89).

## **Bruk:**

Alle episoder og vurderte henvisninger **skal** rapporteres med identifikasjon av tjenesteenhet.

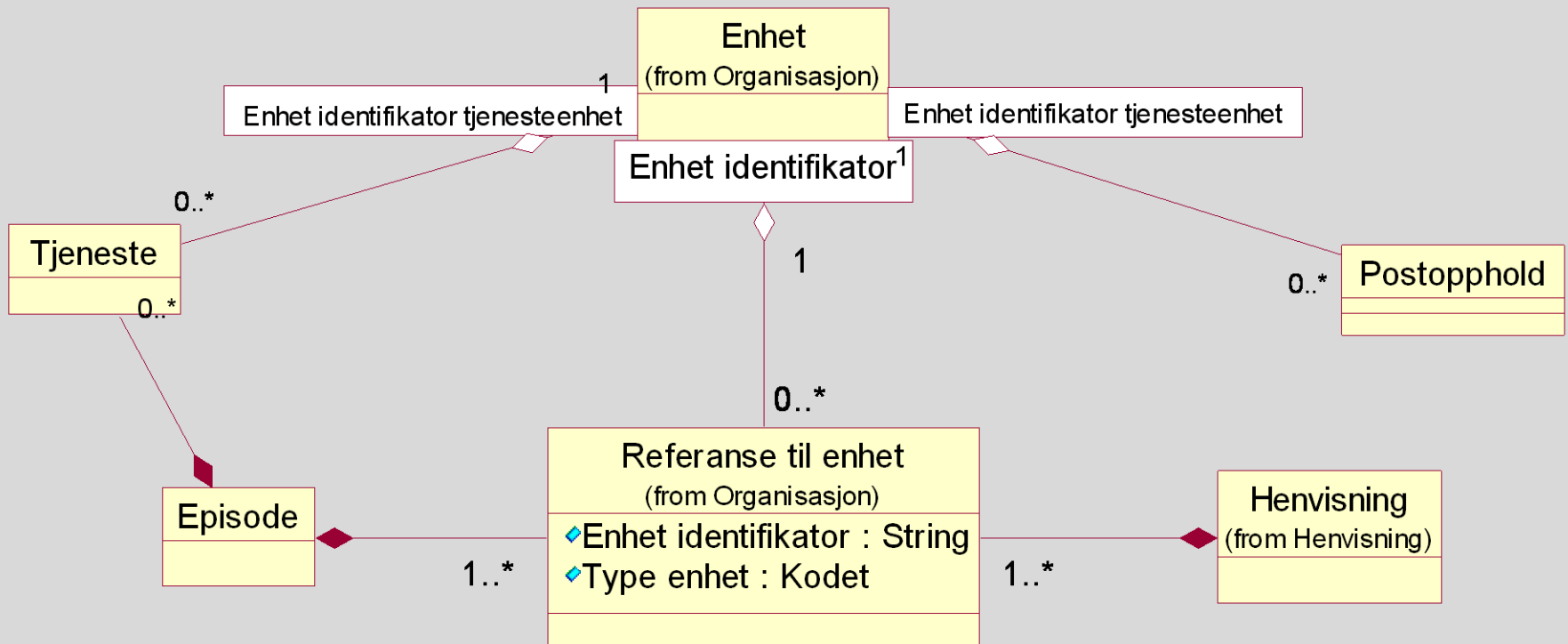
Det er lagt til rette for at tjenesteenhet også kan rapporteres for hvert postopphold og hver enkelt tjeneste i en episode.

# Eksempel: Galleoperasjon



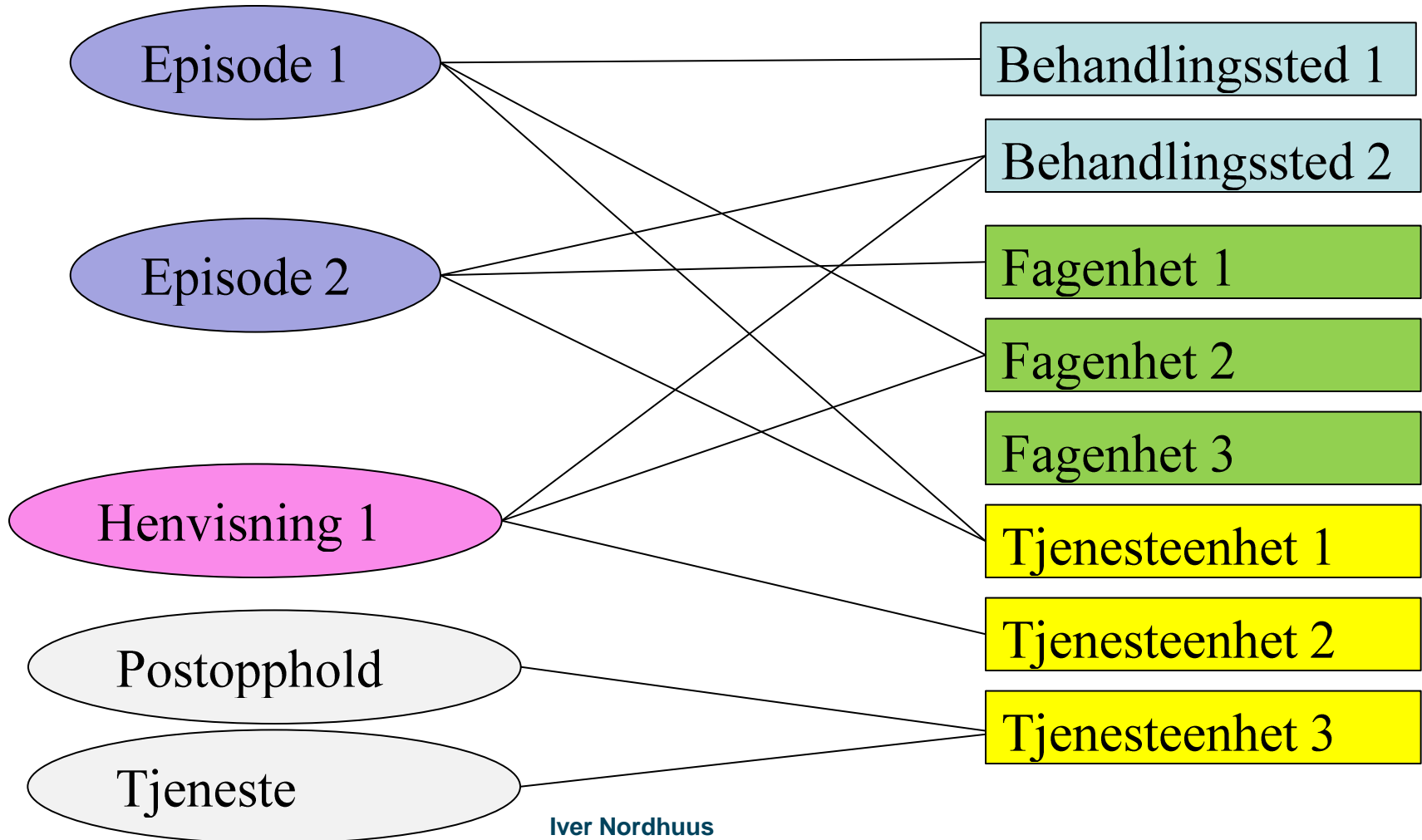


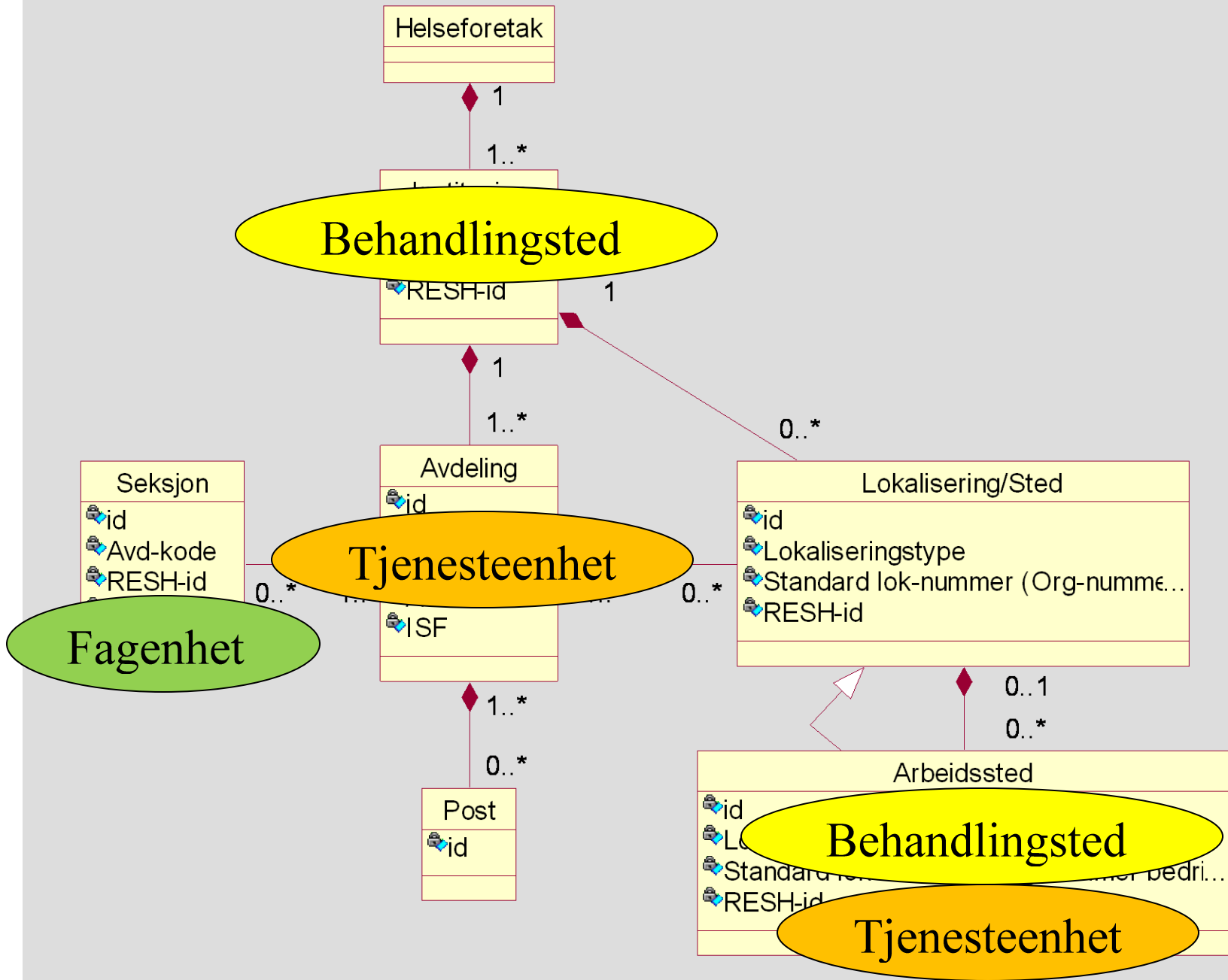
# Referanser i melding



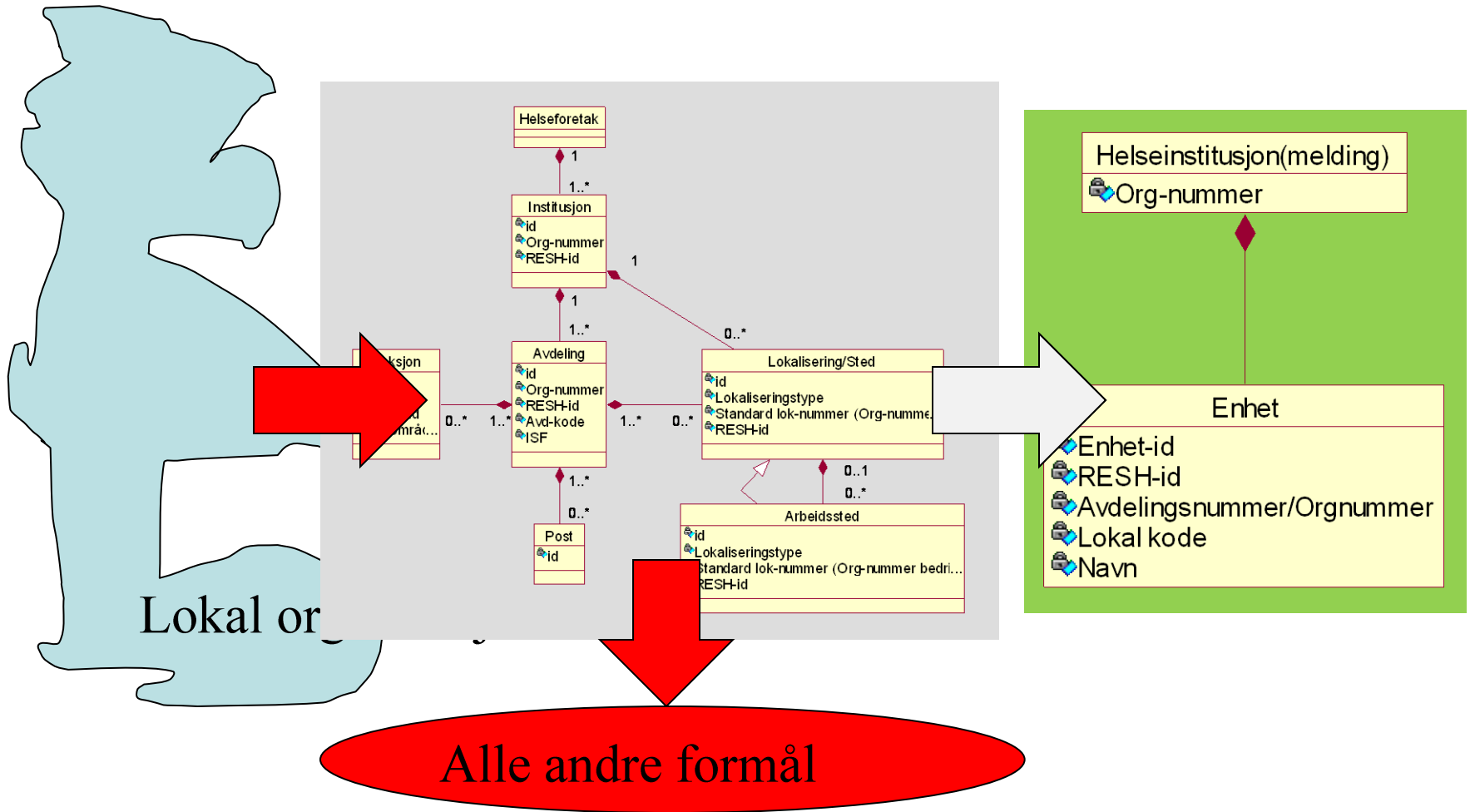
# Rapporterte enheter

Rapporterte enheter





# Praksis



# Innrapportert Fag- Tjenesteenhet

- DIPS
  - Tjenesteenhet m/flere Fagenheter
- Helse Midt
  - Tjenesteenhet = Fagenhet
- OUS
  - Tjenesteenhet = Fagenhet

# Innrapportert Behandlingssted

## Vestre Viken (DIPS)

974705788			
Vestre Viken	974631326	Drammen Sykehus Habilitering	4 529
		Drammen Sykehus Somatikk	205 566
	974631385	Kongsberg Sykehus Somatikk	33 899
	974631407	Ringerike Sykehus Somatikk	60 608
	974705788	Bærum Sykehus Somatikk	105 006
		Vestre Viken Habilitering	8
		Vestre Viken Somatikk	6 034

Vestre Viken HF består av sykehusene i Bærum, Drammen, Kongsberg og Ringerike, samt Hallingdal sjukestugu.

# Innrapportert Behandlingssted

## Sykehuset Østfold (DIPS)

974633752			
Sykehuset Østfold	974633752	Fredrikstad Somatikk	21 934
		Moss Somatikk	324
		Sykehuset Østfold HF Somatikk	244 540
	974634052	Sykehuset Østfold HF Fysioterapi	11 771

Sykehuset Østfold er lokalisert i Fredrikstad, Moss, Halden, Askim, Eidsberg og Sarpsborg.

# Innrapportert behandlingssted

## Unn (DIPS)

974795787 Universitetssykehuset i Nord-Norge			
	974795396	Narvik Somatikk	24 845
	974795639	Harstad Somatikk	51 978
	974795787	Finnsnes Somatikk	1 869
		Storslett Somatikk	1 410
		TMS Somatikk	5 203
		Tromsø Somatikk	174 087
		Universitetssykehuset Nord-Norge Habilitering	919
		Universitetssykehuset Nord-Norge Somatikk	26 633



# Behandlingssted fra Helse Midt og OUS

- Finnes ikke inndeling i behandlingssteder i rapportert fra Helse Midt og OUS
- Alle avdelinger blir rapportert som behandlingssteder

**Liste over hhv tjenesteenhetkode og lokalt navn, behandlingssted og lokalt navn på enhetene som rapportert i NPR-meldingen. Kode = 9 i avdelingskode betyr "ikke kodet/missing".**

<b>1000</b>	<b>Kirurgi</b>	<b>974633574</b>	<b>SiV HF - Tønsberg Somatikk</b>	<b>42685</b>
			<b>Sykehuset i Vestfold HF Somatikk</b>	<b>157</b>
<b>1400</b>	Ortopedi	974633574	SiV HF - Larvik Somatikk	10067
			SiV HF - Tønsberg Somatikk	28680
<b>2100</b>	Øre-Nese-Hals	974633574	SiV HF - Tønsberg Somatikk	21453
			Sykehuset i Vestfold HF Somatikk	4
<b>2200</b>	Øye	974633574	SiV HF - Tønsberg Somatikk	13483
<b>2400</b>	Kvinne	974633574	SiV HF - Tønsberg Somatikk	24554
			Sykehuset i Vestfold HF Somatikk	2
<b>3000</b>	Medisin	974633574	SiV HF - Larvik Somatikk	8581
			SiV HF - Tønsberg Somatikk	82223
			Sykehuset i Vestfold HF Somatikk	1912
<b>4300</b>	Nevro	974633574	SiV HF - Larvik Somatikk	1
			SiV HF - Tønsberg Somatikk	11407
			Sykehuset i Vestfold HF Somatikk	140
<b>4400</b>	Barn og ungdom	974633574	SiV HF - Tønsberg Somatikk	10840
			Sykehuset i Vestfold HF Somatikk	45
<b>5000</b>	Rehabilitering	974633574	Sykehuset i Vestfold HF Somatikk	2038
<b>5200</b>	Fysikalsk medisin	974633574	Sykehuset i Vestfold HF Somatikk	12408
<b>5243</b>	Raskere tilbake	974633574	Sykehuset i Vestfold HF Somatikk	7054
<b>5250</b>	Fysio- / Ergoterapi	974633574	SiV HF - Larvik Somatikk	3094
			SiV HF - Tønsberg Somatikk	6389
<b>5800</b>	Habilitering	974633574	SiV HF - Tønsberg Habilitering	3331
<b>8100</b>	Anestesiologi	974633574	SiV HF - Larvik Somatikk	1
			SiV HF - Tønsberg Somatikk	5229
			Sykehuset i Vestfold HF Somatikk	169

**Tabell 200a**

**Liste over hhv tjenesteenhetkode og lokalt navn, behandlingssted og lokalt navn på enhetene som rapportert i NPR-meldingen. Kode = 9 i avdelingskode betyr "ikke kodet/missing".**

<b>1000</b>	Kirurgisk avdeling	974633752	Fredrikstad Somatikk	267
			Sykehuset Østfold HF Somatikk	39609
<b>1400</b>	Ortopedisk avdeling	974633752	Fredrikstad Somatikk	21685
			Sykehuset Østfold HF Somatikk	15261
<b>2100</b>	Øre-nese-hals avdelingen	974633752	Sykehuset Østfold HF Somatikk	19201
<b>2200</b>	Øyeavdelingen	974633752	Sykehuset Østfold HF Somatikk	14201
<b>2500</b>	Kvinneklinikken	974633752	Sykehuset Østfold HF Somatikk	33355
<b>3000</b>	Medisinsk avdeling	974633752	Moss Somatikk	324
			Sykehuset Østfold HF Somatikk	114921
<b>3001</b>	Medisinsk avdeling SØM (utgått)	974633752	Sykehuset Østfold HF Somatikk	3
<b>3002</b>	Medisinsk avdeling Moss (Utgått)	974633752	Sykehuset Østfold HF Somatikk	55
<b>3800</b>	Hjerte-lungeavd (utgått)	974633752	Sykehuset Østfold HF Somatikk	17
<b>4300</b>	Nevrologisk avdeling	974633752	Sykehuset Østfold HF Somatikk	11655
<b>4400</b>	Barneavdelingen	974633752	Sykehuset Østfold HF Somatikk	11485
<b>4500</b>	Revmatologisk avdeling	974633752	Sykehuset Østfold HF Somatikk	11354
<b>5051</b>	Habiliteringstjenesten b/u	974633752	Sykehuset Østfold HF Somatikk	3696
<b>6000</b>	Psykiatrisk avdeling (utgått)	974633852	Sykehuset Østfold HF Voksenpsykiatri	6
<b>6051</b>	DPS Fredrikstad	974633852	Sykehuset Østfold HF Voksenpsykiatri	13639
<b>6052</b>	DPS Halden/ Sarpsborg	974633852	Sykehuset Østfold HF Voksenpsykiatri	20194
<b>6054</b>	DPS Edwin Ruud	974633852	Sykehuset Østfold HF Voksenpsykiatri	7963
<b>6055</b>	DPS Moss	974633852	Sykehuset Østfold HF Voksenpsykiatri	13292
<b>6100</b>	Psykiatrisk akuttavdeling	974633852	Sykehuset Østfold HF Voksenpsykiatri	2955
<b>6300</b>	Psykiatrisk intermedieravdeling og voksenhab	974633852	Sykehuset Østfold HF Voksenpsykiatri	3762
<b>7300</b>	Avdeling for rusbehandling	973070762	Sykehuset Østfold HF Rusomsorg	24616
<b>7500</b>		974633852	Sykehuset Østfold HF Voksenpsykiatri	203
<b>8151</b>				2179
<b>9100</b>				1777

Sykehuset Østfold er lokalisert i Fredrikstad, Moss, Halden, Askim, Eidsberg og Sarpsborg.

# Tilbakemelding Unn

for en av ca 60 avdelinger

<b>14000</b>	Ortopedi- og plastikkirurgisk avdeling	974795396	Narvik Somatikk	4465
		974795639	Harstad Somatikk	8022
		974795787	Storslett Somatikk	76
			TMS Somatikk	2028
			Tromsø Somatikk	15555
			Universitetssykehuset Nord-Norge Somatikk	5245