



**Organisasjonsoppsett i NPR –
melding, konsekvenser**

Hva jeg skal si noe om

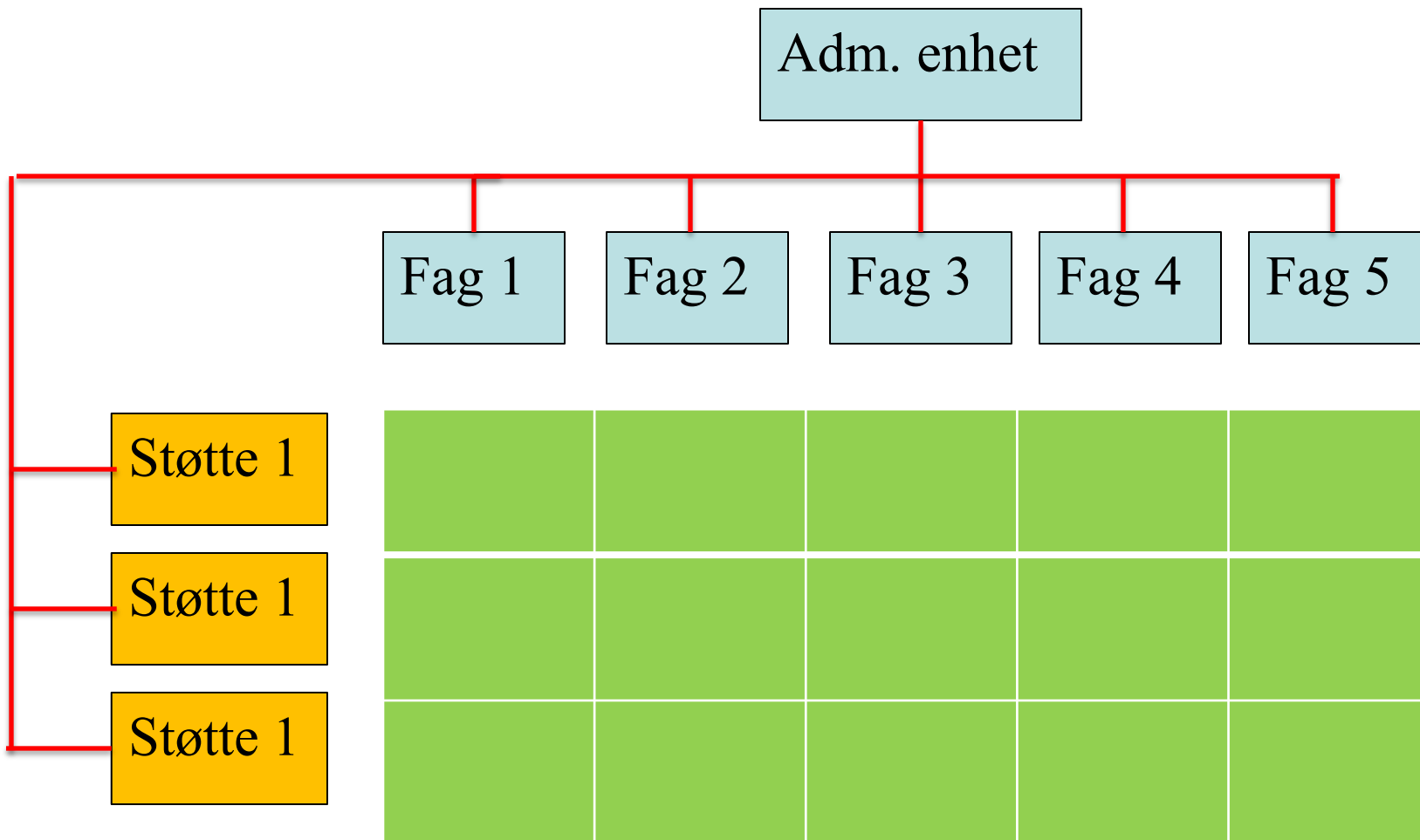
- Organisasjon før og nå
- RESH eller FRESH

Organisasjon før

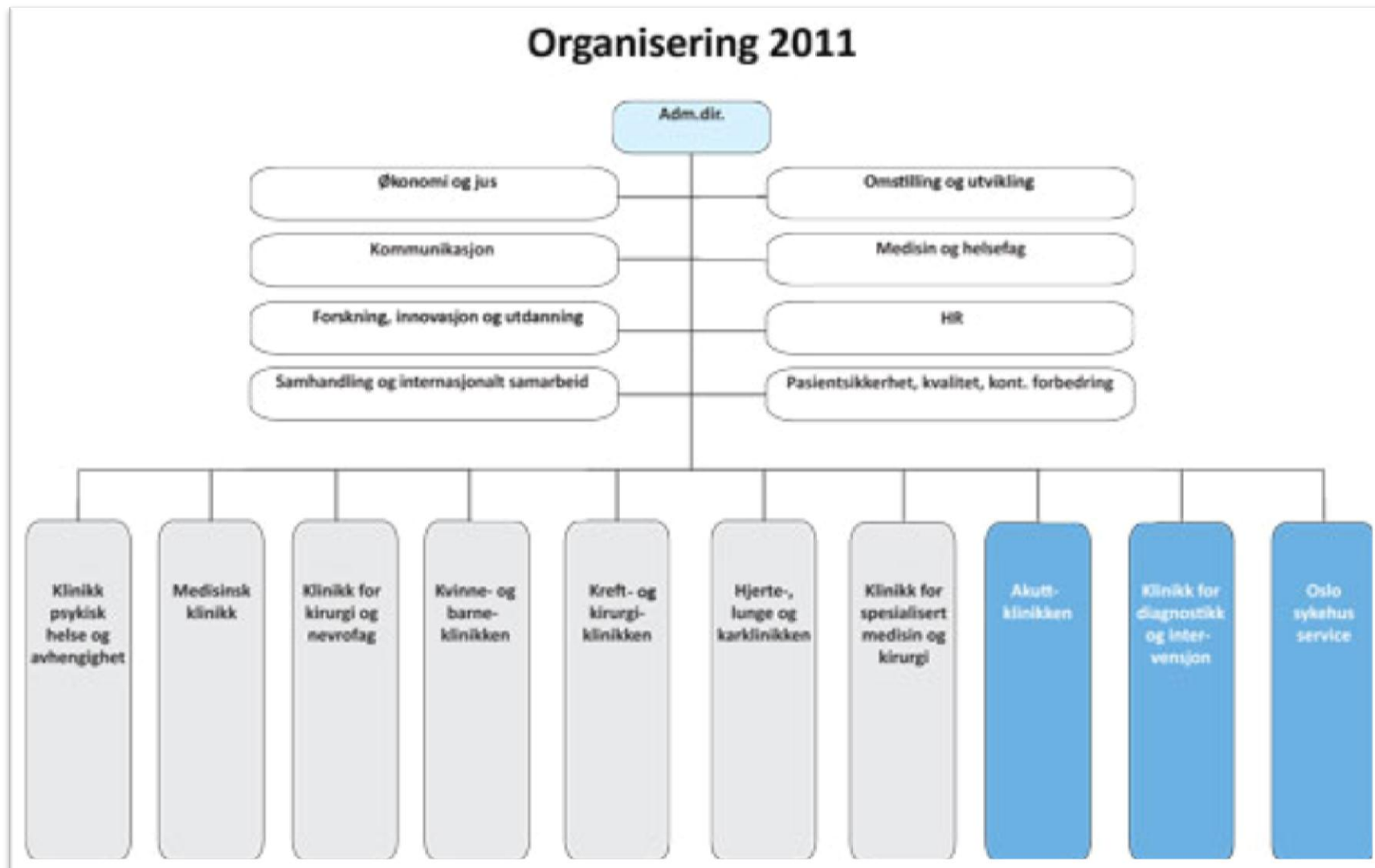


Organisasjon nå ...

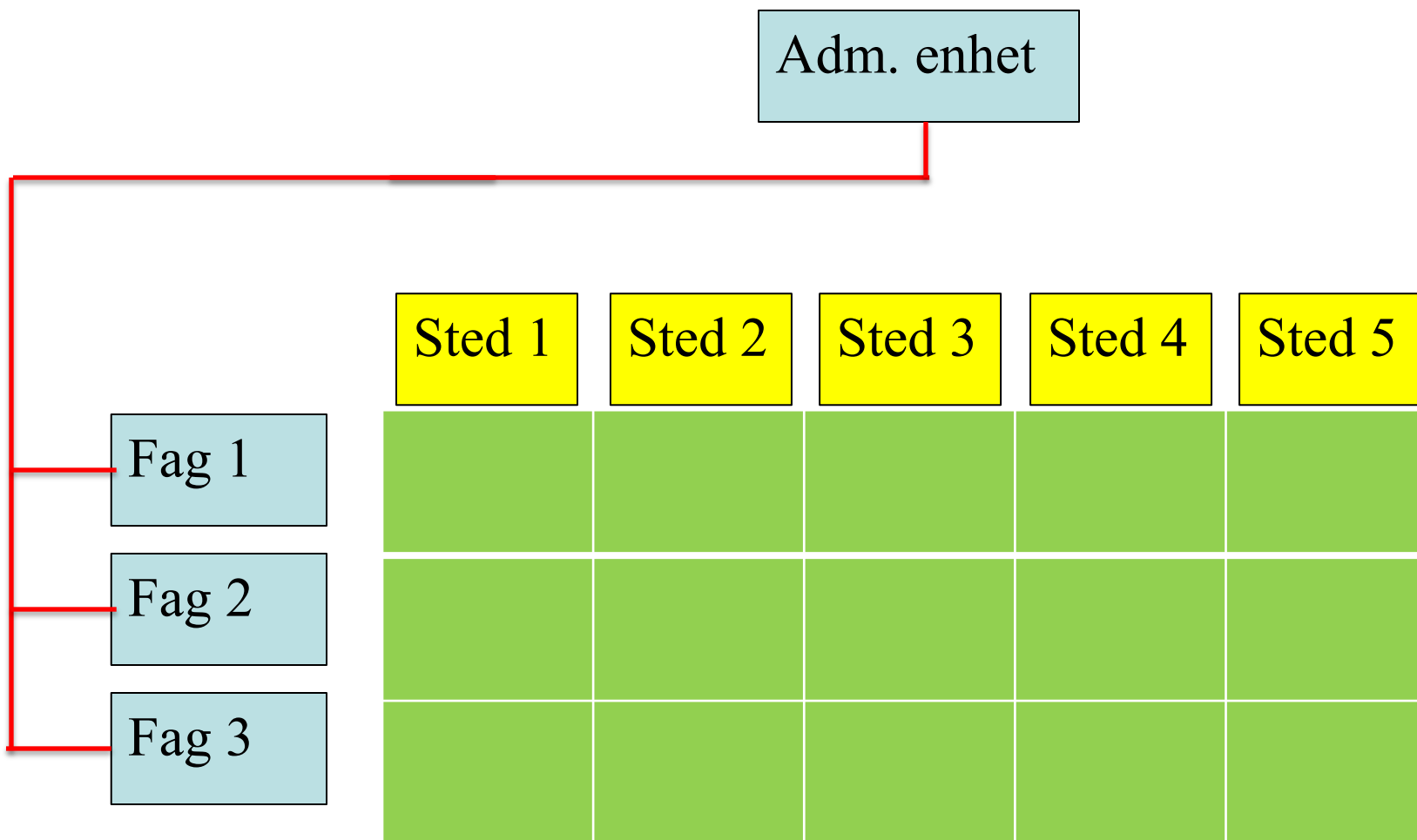
Matrise



Større enheter



Fag i stedet for geografi

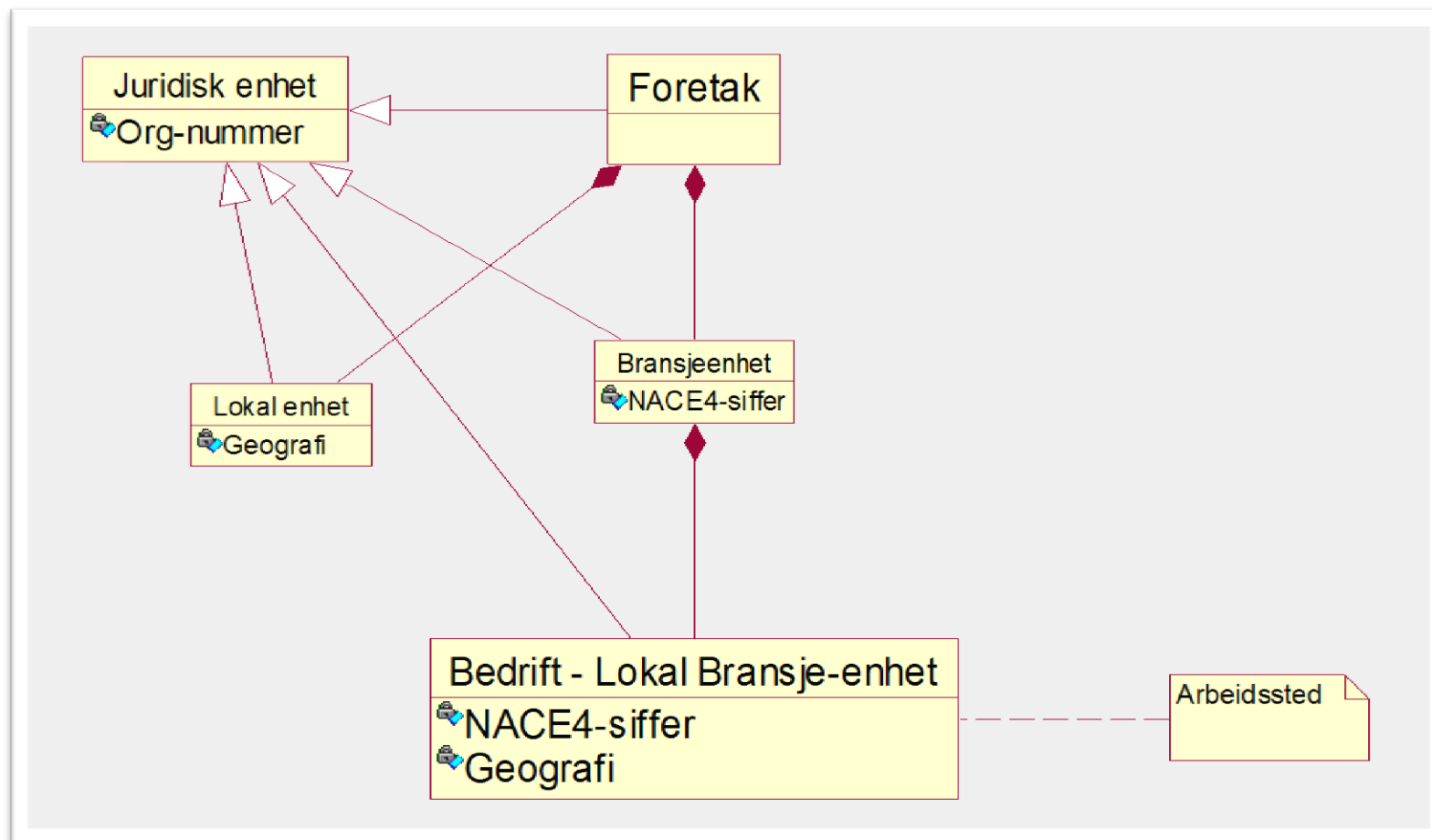


Term og begrep - igjen

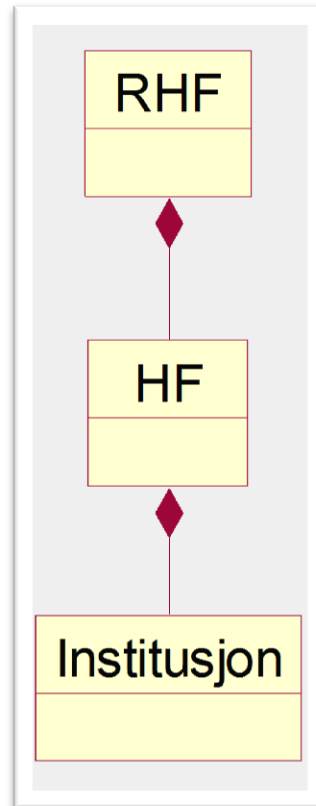
- Avdeling
- Seksjon
- Senter
- Enhet
- Sykehus
- Klinikk
- Divisjon
- Fagenhet

- Post
- Team
- Avsnitt
- Poliklinikk
- Institusjon
- Område
- Tun
- Etc.

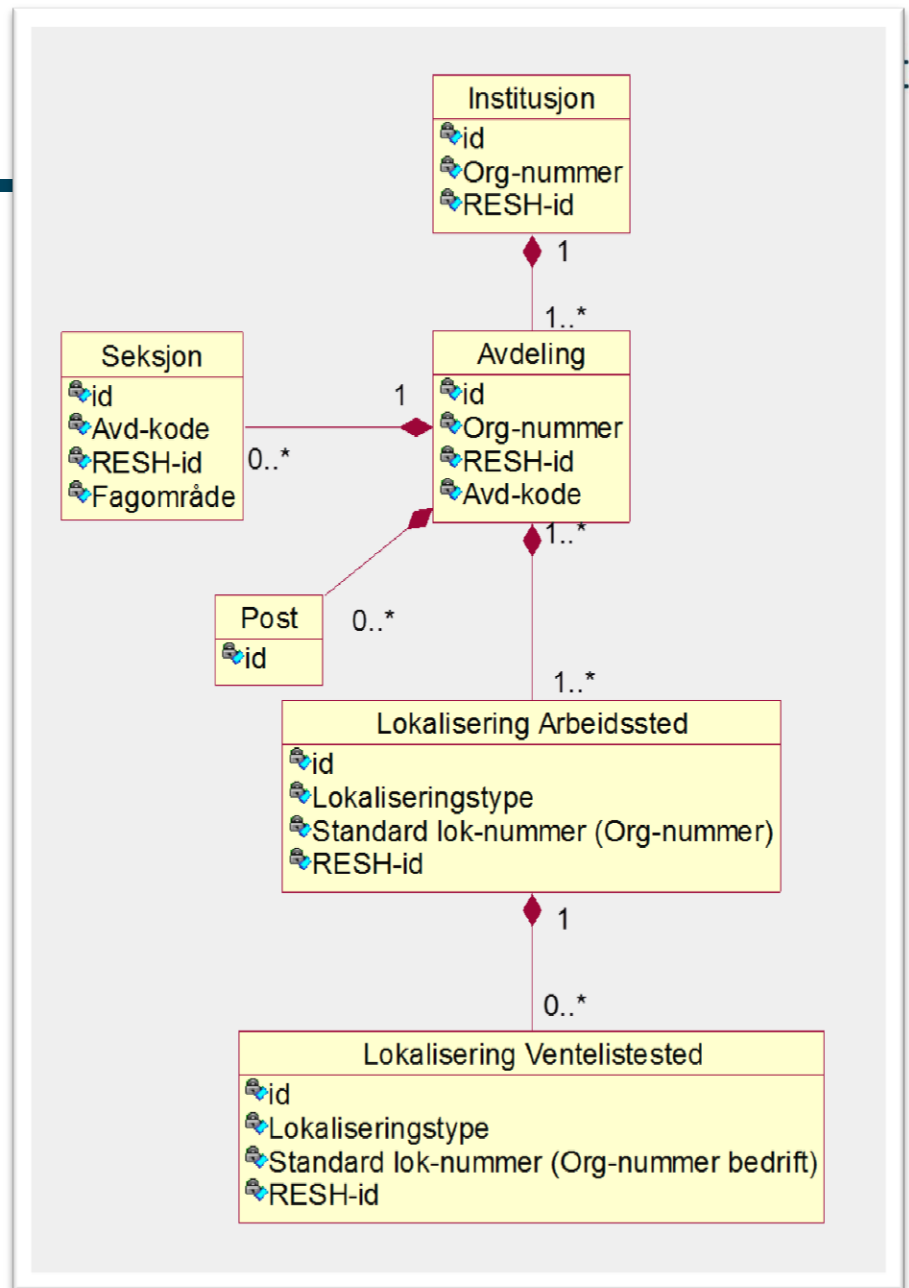
Andre modeller - SSB



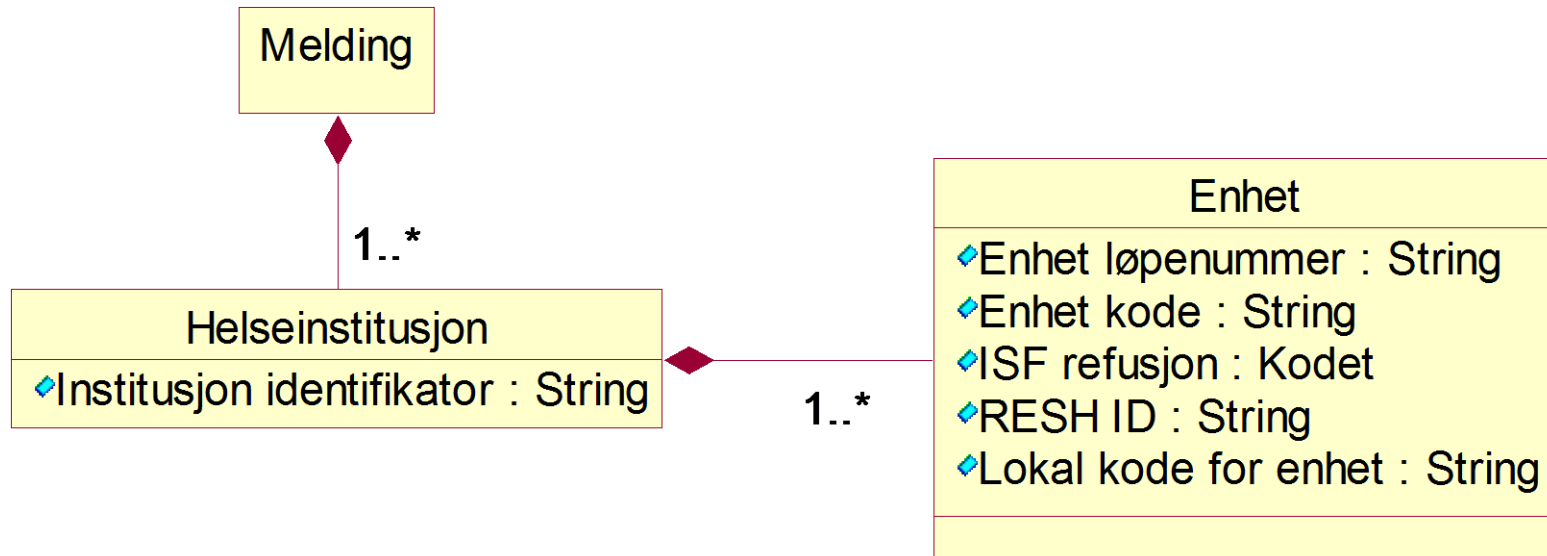
Andre modeller – NPK



Andre modeller -



Organisasjon i NPR-melding



Helseinstitusjon

Institusjon
identifikator

Unik identifikator for helseinstitusjon. Helseinstitusjon identifiserer rapporteringsenheter, og skal rapporteres med organisasjonsnummer tilsvarende foretak eller bedrift.

Avtalespesialister skal rapportere en Helseinstitusjon per hjemmel, i tilfelle flere spesialister deler på en hjemmel, eller det er flere hjemler i et fellesskap.

Bruk:

Virksomhetsdata skal rapporteres pr helseinstitusjon. Det vil si den enheten innrapporteringen gjelder for. Det kan rapporteres virksomhetsdata for flere helseinstitusjoner i en og samme innrapportering av NPR-meldingen.

Enhet

Enhet løpenummer	Identifikasjon av en organisatorisk enhet innen spesialisthelsetjenesten.
Enhet kode	Identifikasjon av enheten. Tjenesteenheter og fagenheter skal kodes i henhold til gyldig <u>avdelingskodeverk</u> fra Statens Helsetilsyn, rundskriv IK 44/89. Behandlingssteder skal kodes med <u>organisasjonsnummer</u> for bedriften.
RESH ID	Enhetens <u>RESH identifikasjon</u>
Lokal kode for enhet	Helseforetakets eller institusjonens egen lokale kode for denne enhet.

Kopling av henvisning og aktivitet til sted

Behandlingssted

Tjenesteenhet

Fagenhet

Behandlingssted

Behandlingssted	<p>Behandlingssted skal være entydig med hensyn på geografi og næring (delt inn i somatikk, psykisk helsevern for voksne, barne- og ungdomspsykiatri, tverrfaglig spesialisert behandling av rusmiddelbruk og rehabilitering).</p> <p>Behandlingssted skal rapporteres med reshID og organisasjonsnummer tilsvarende bedrift.</p> <p>Alle episoder og vurderte henvisninger skal rapporteres med identifikasjon av behandlingssted.</p>
-----------------	-----------------------------------------------------------------------------------------------------------------------------------------------------------------------------------------------------------------------------------------------------------------------------------------------------------------------------------------------------------------------------------------------------------------------------------------

Tjenesteenhet

Tjenesteenhet

Tjenesteenhet beskriver den enhet som yter helsehjelp og skal være entydig med hensyn på geografi, næring (delt inn som for behandlingssted) og fagområde. Tjenesteenhet er normalt også entydig per omsorgsnivå, dersom f. eks. poliklinikken er skilt ut som selvstendig organisatorisk enhet. Tjenesteenhet skal rapporteres med reshID og avdelingskode (IK44/89).

Alle episoder og vurderte henvisninger skal rapporteres med identifikasjon av tjenesteenhet.

Det er lagt til rette for at tjenesteenhet også kan rapporteres for hver enkelt tjeneste i en episode.

Fagenhet

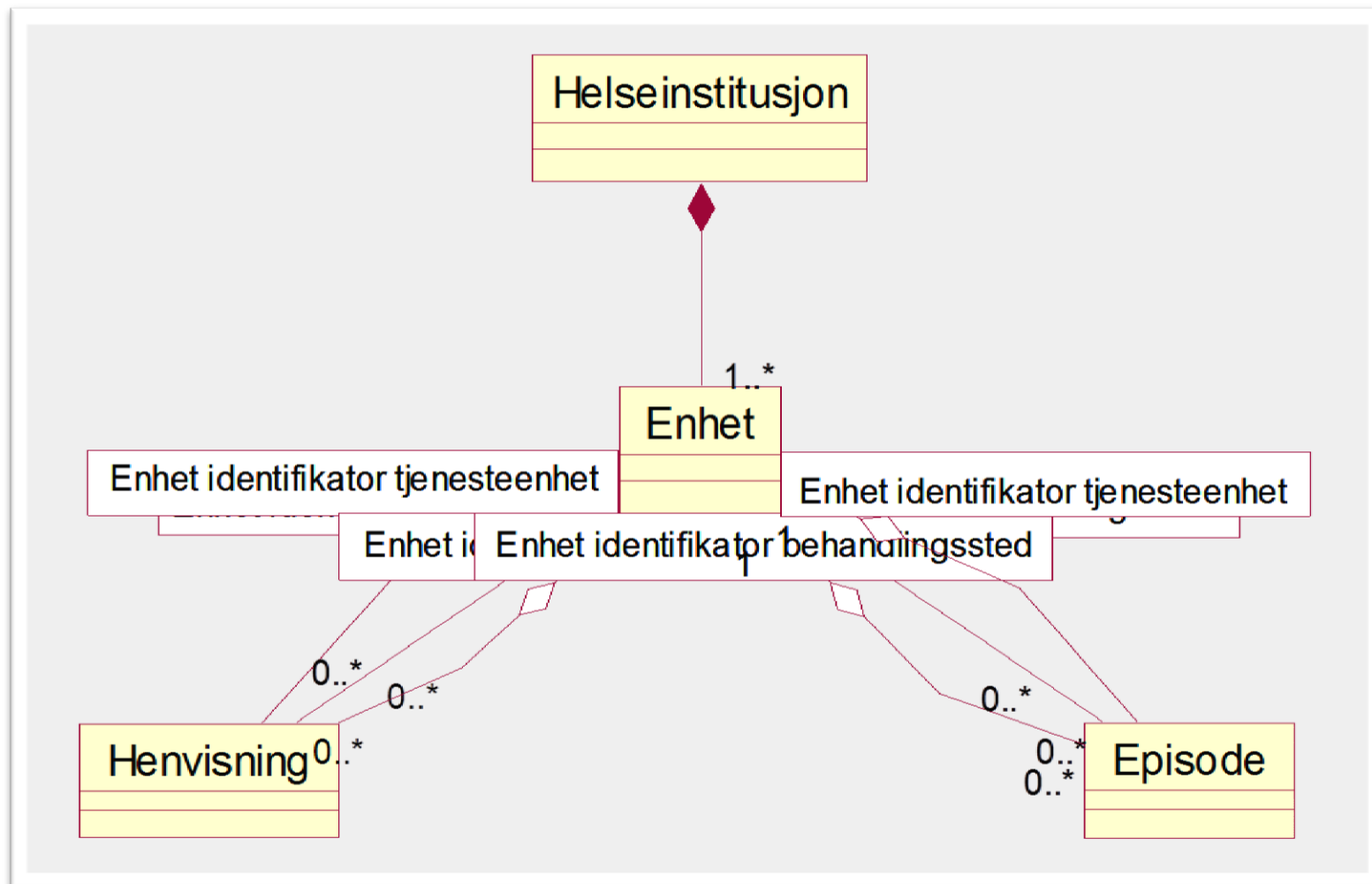
Fagenhet

Fagenhet har det faglige ansvaret for pasienten.

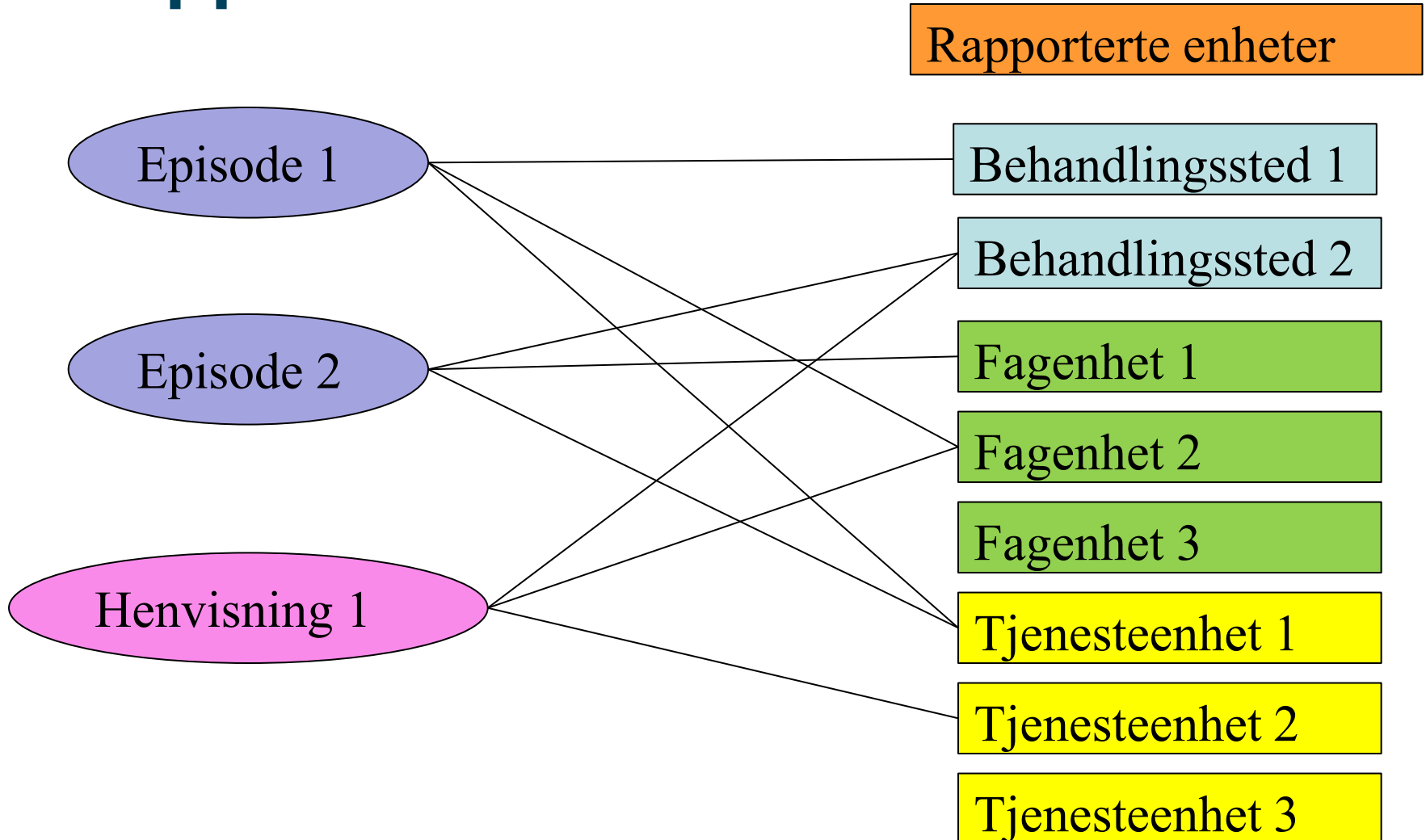
Fagenhet skal rapporteres med reshID og avdelingskode (IK44/89). Dette vil i mange tilfeller være sammenfallende med tjenesteenhet, men kan også være en overordnet enhet som ikke tilfredsstillere kravene til en tjenesteenhet (eksempelvis en seksjon).

Alle episoder og vurderte henvisninger skal rapporteres med identifikasjon av fagenhet.

Referanser i melding



Rapporterte enheter



Spørsmål?