

KPP-erfaringer

v/ Arne M Holmeide (arne@asl.no)

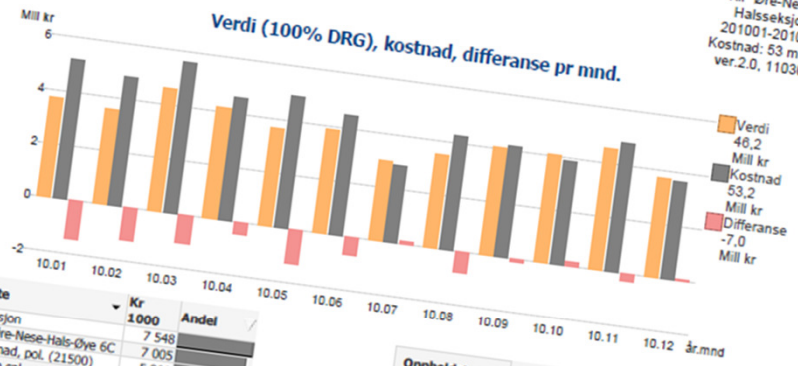


- SIV-KOSPA et eksempel på implementasjon av nasjonal KPP-spesifikasjon
 - Hvordan brukes modellen av klinikere ?
Eksempel: Nyfødte , ØNH , lårhalsbrudd
 - ..systematisk i budsjett- og virksomhetsstyring ?
- Tilgang til modellen, brukergrensesnitt - **QlikView**
- Erfaringer
 - Detaljkunnskap, gode relasjoner og evne til avklaringer og tilgang til fagkunnskap & data er kritisk for å lykkes.



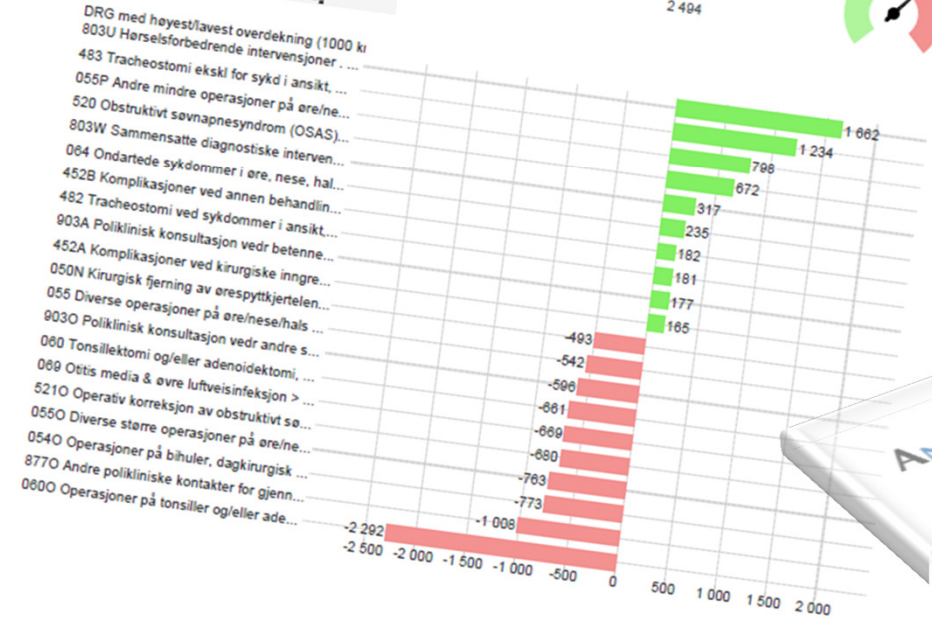
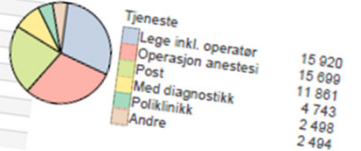
Rapport for virksomhetsoppfølging

Kir Øre-Nese-Halsseksjon
201001-201012
Kostnad: 53 mill kr
ver.2.0, 110307r



Tjeneste	Kr 1000	Andel
konsultasjon	7 548	
Kvinne-Øre-Nese-Hals-Øye 6C	7 005	
Operasjon spl	5 392	
Anestesi spl	4 930	
Operatør (21500)	4 725	
lab + +	4 450	
Anestesi lege	3 345	
Barn og ungdom 1 AB	3 276	
Legekostnad, akutt (21100)	3 191	
Op materiell forbr / sterilis	2 781	
Akuttmottak	2 768	
Operatør (21100)	2 112	
Legekostnad, døgn (21100)	1 580	
Oppvåkingspost 3H	1 476	
mikrobiologi	625	
patologi	449	
Kir 6C Orto - ØNH - Øye	444	
	412	

Oppholdstype	Antall	Mill kr	Andel	Indeks
Innlagt heidogn	770	23,3	44%	1,13
Poli dag	1 271	17,0	32%	1,31
Poli konsult.	15 719	12,9	24%	1,02





Brukergrensesnitt

>Utvalg >Med koder > Pas.adm KPP 100% DRG SML Regnskap KMD Radiologi KVA

KOSPA

SIV HF
200911-201012
Kostnad: 1553 mill kr
ver.2.0, 110307r

Utvalgsdetaljer
Nullstill utvalg

KVA
+ L - Fj...

DRG, kostnad: 1553

Type DRG	Antall	Mill kr	Andel	Indeks
Med DRG	38 596	676,9	44%	0,78
Kir DRG	15 676	553,9	36%	0,95
Pol DRG	160 638	269,3	17%	1,27
Ilyfødt	4 380	53,3	3%	0,88
Annet (ukodet mm)	21	0,1	0%	0,95

Organisasjon / Oppholdstyper
Kostnad: 1553 mill kr / Verdi: 1720 mill kr = Indeks: 0,90 (219311 kontakter)

Klinikk	Antall	Mill kr	Andel	Indeks
Kir	115 981	840,0	54%	0,94
Med	88 693	679,2	44%	0,85
Kmd	14 550	34,3	2%	1,56
-	87	0,0	0%	0,16

Tjeneste, Kostnad
Kostnad: 1553,5 mill kr (219311 kontakter)

Tjeneste	Antall	Mill kr	Andel	Indeks
Innlagt dag	1 850	33,7	2%	1,00
Innlagt heldøgn	35 711	1122,3	72%	0,84
Poli dag	14 254	135,7	9%	0,94
Poli konsult.	161 493	261,0	17%	1,27

Indeks = 0,90

HØG / DRG
Kostnad: 1553 mill kr / Verdi: 1720 mill kr = Indeks: 0,90 (219311 kontakter)

Type DRG	Antall	Mill kr	Andel	Indeks
Med DRG	38 596	676,9	44%	0,78
Kir DRG	15 676	553,9	36%	0,95
Pol DRG	160 638	269,3	17%	1,27
Ilyfødt	4 380	53,3	3%	0,88
Annet (ukodet mm)	21	0,1	0%	0,95

Tjeneste
Kostnad: 1553 mill kr (219311 kontakter)

Tjeneste	Kr 1000	Andel
Post	699 554	
Lege inkl. operatør	319 702	
Operasjon anestesi	184 885	
Med diagnostikk	141 708	
Poliklinikk	71 276	
Andre	136 350	

konklusjon
123 793
Operasjon spl
65 206
lab + +
64 780
Anestesi spl
61 754
Akuttmottak
52 234
Oppvåkingspost 4H
47 705
Medisin 5C Overvåkning
40 390
Neurologi 3C
37 192
Medisin 5A Lunge
36 373
RG
35 811
Kirurgi-Medisin 2C Gastro
35 570
Op materiell forbr / sterilis
35 048
Medisin 5B Hjerter
34 561
Barn og ungdom 1 AB
32 522
Medisin 7A Akutt - Geriatri
31 524
Medisin 7C Infeksjon
31 488

Arne M Holmeide
arne@asl.no / 98207654

