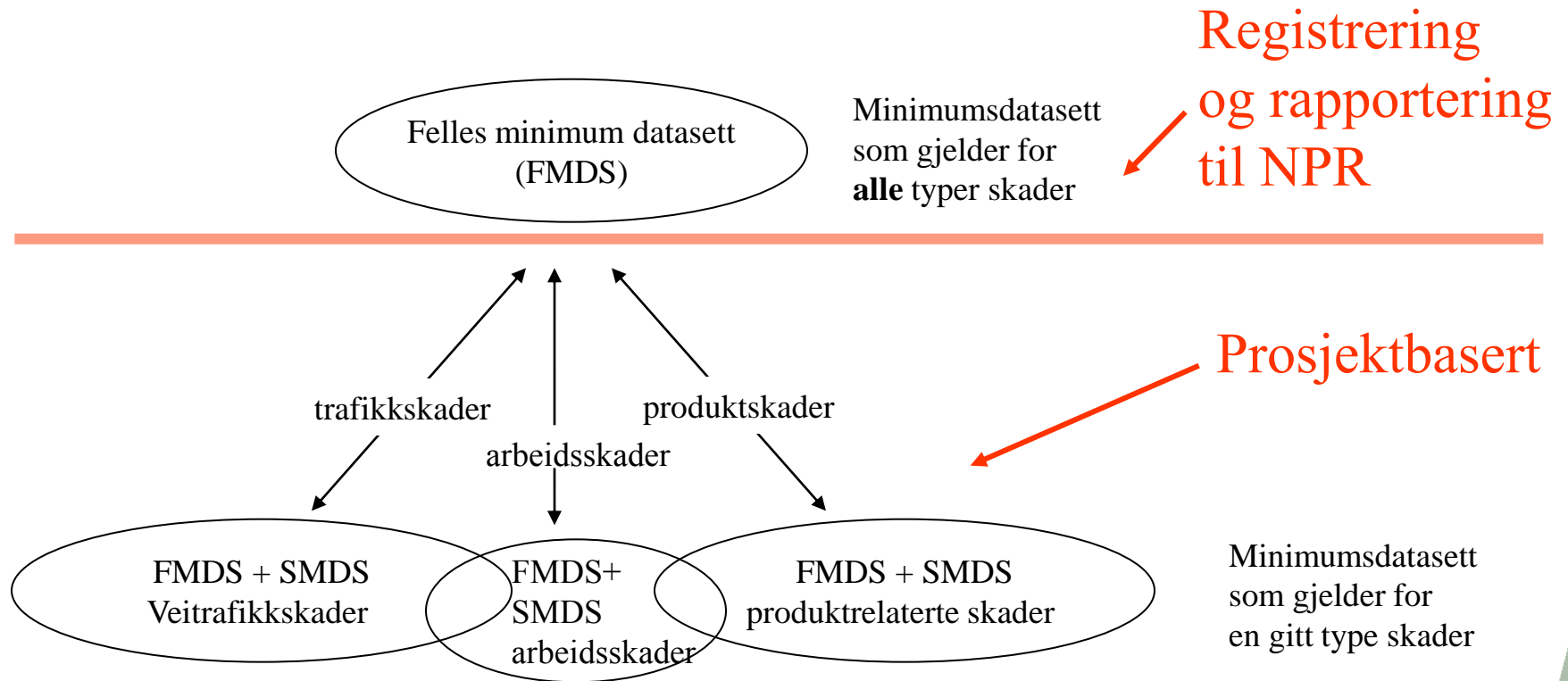




Personskadedata i Norsk pasientregister

Bente Urfjell, rådgiver

Grunnmodellen



FMDS - innhold

- Alder og kjønn
- Skadestedskommune
- Skadetidspunkt (dato og tidspunkt)
- Kontaktårsak
(ulykke, villet egenskade, vold/overfall, lovhjemlet inngripen)
- Alvorlighetsgrad

FMDS - innhold

- Aktivitet
 - Inntektsgivende arbeid
 - Sport, idrett, mosjon
 - Lek, hobby og annen fritidsaktivitet
 - + +
- Bransje (ved arbeidsrelaterte skader)
 - Jordbruk, skogbruk, fiske
 - Industri
 - Transport og lagring
 - Finansierings- og forsikringsvirksomhet
 - + +

FMDS - innhold

- Skademekanisme
 - Slag, støt pga fall
 - Slag, støt pga kontakt med gjenstand, menneske, dyr
 - Klemmt, fanget, knust
 - Kutt, bitt, stikk, skutt
 - Forgiftning, etsing
 - + +

FMDS - innhold

- Skadested
 - Vei, gate, fortau, gang- og sykkelvei
 - Bolig, boligområde
 - Lekeplass
 - Fri natur, hav sjø og vann
 - + +
- Produktulykke ja/nei

FMDS - innhold

- Veitrafikkulykke ja/nei
- Hvis ja:
 - Fremkomstmiddel
 - Til fots
 - Sykkel
 - Personbil/Varebil
 - Moped
 - + +
 - Kartkoordinater

Personentydig NPR

- Personentydig NPR betyr at vi kan følge pasienten videre i spesialisthelsetjenesten
- Gir også mulighet for kobling mot andre registre som f.eks Dødsårsaksregisteret, Folkeregisteret

Status for rapportering til NPR per okt 2011

Sør-Øst:

- Tre enheter rapporterer
 - Skadelegevakten ved Ullevål
 - Sykehuset Østfold HF
 - Sørlandet Sykehus HF
- Mangler
 - Alle andre HF, ukjent status i flere HF.
 - Flere HF har startet pilotregistrering, forventet rapportering i 2012.
 - Oslo kommunale legevakt, har ikke tilrettelagt registreringssystem

Status for rapportering til NPR per okt 2011

Vest:

- En enhet rapporterer
 - **Sykehuset Stavanger HF**
 - Pilotregistrering startet i noen HF. Forventet rapportering i 2012
 - Bergen kommunale legevakt mangler tilrettelagt registreringssystem

Status for rapportering til NPR per okt 2011

Midt-Norge:

- Ingen rapporterer
 - Registrering startet i alle HF, utfordringer med rapporteringsmodul. Forventer rapportering før årsskiftet.
 - Legevakten i Trondheim, Melhus, Klæbu og Malvik registrerer. I samarbeid med Norsk Helsenett for å utvikle en rapporteringsmodul.

Status for rapportering til NPR per okt 2011

Nord:

- Ingen registrerer eller rapporterer
- SKDE (senter for klinisk dokumentasjon og evaluering) fått oppgaven med å få i gang skaderapportering til NPR for Helse Nord RHF. Jobber nå med å finne et godt registreringsverktøy.

Kvalitet i rapporterte data

- Mange gode dataelementer
 - kjønn, alder, skadedato, årsak, skadested, mekanisme, alvorlighetsgrad, fremkomstmiddel, produktulykke, veitrafikkulykke
- Mangler i noen dataelementer
 - aktivitet på skadetidspunkt, arbeidsgivers bransje, skadestedskommune, kartkoordinater ved veitrafikkulykker

Tall fra 2011

- Rapportert fra fire helseforetak i Helse Sør-Øst RHF og Helse Vest RHF
- 45 547 skader og ulykker rapportert (42 421 pasienter)
 - 61 645 skader og ulykker rapportert for 2010 (55 873 pasienter)

Hvorfor rapporterer ikke flere?

- HF/sykehus har ikke anskaffet nødvendige IT-systemer
- Mangler også rutiner for registrering og rapportering
- Økt oppmerksomhet fra Regjeringen, HOD og media

Rapport:

”Personskadedata i Norsk pasientregister”

- Data fra 1.mai 2009 til 30.april 2010 fra skadelegevakten ved Ullevål (OUS)
- 50 005 rapporterte personskader
- http://www.helsedirektoratet.no/publikasjoner/personskadedata_i_norsk_pasientregister_761564

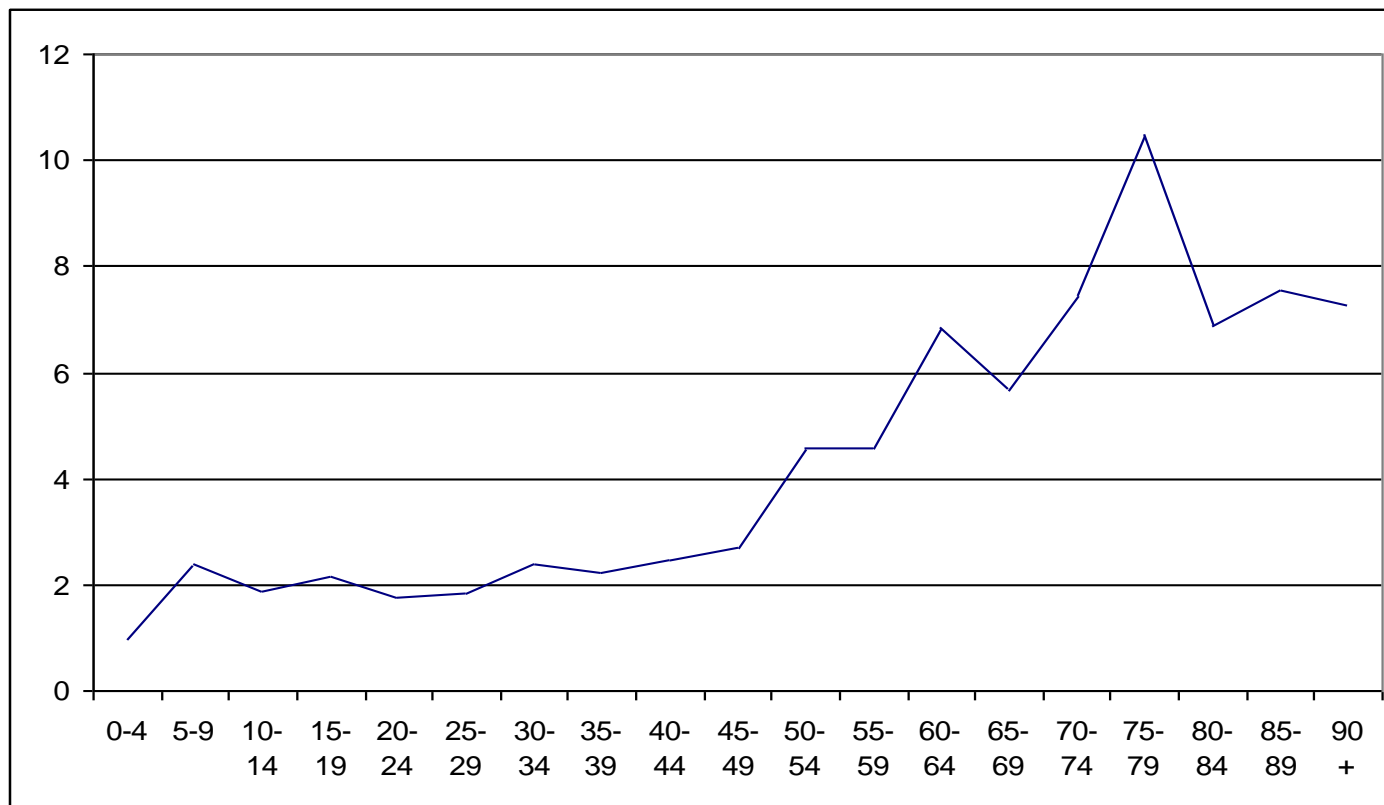
Tabell 1. Registrerte personskader ved Oslo skadelegevakt (OUS), etter kontaktårsak og kjønn. 1. mai 2009 – 30. april 2010.

| | Menn (N= 28 084) | Kvinner (N=21 921) | Total (N=50 005) | |
|---|---------------------|-----------------------|---------------------|---------|
| Kontaktårsak | Prosent | Prosent | Antall | Prosent |
| Ulykkesskade | 90,7 | 94,4 | 46 188 | 92,4 |
| Villet egenskade | 0,4 | 1,8 | 502 | 1,0 |
| Vold, overfall | 8,5 | 3,6 | 3 178 | 6,4 |
| Skade etter lovhjemlet inngripen, krigshandling | 0,1 | 0,0 | 39 | 0,1 |
| Ukjent kontaktårsak | 0,2 | 0,1 | 98 | 0,2 |

Rapport:

”Personskadedata i Norsk pasientregister”

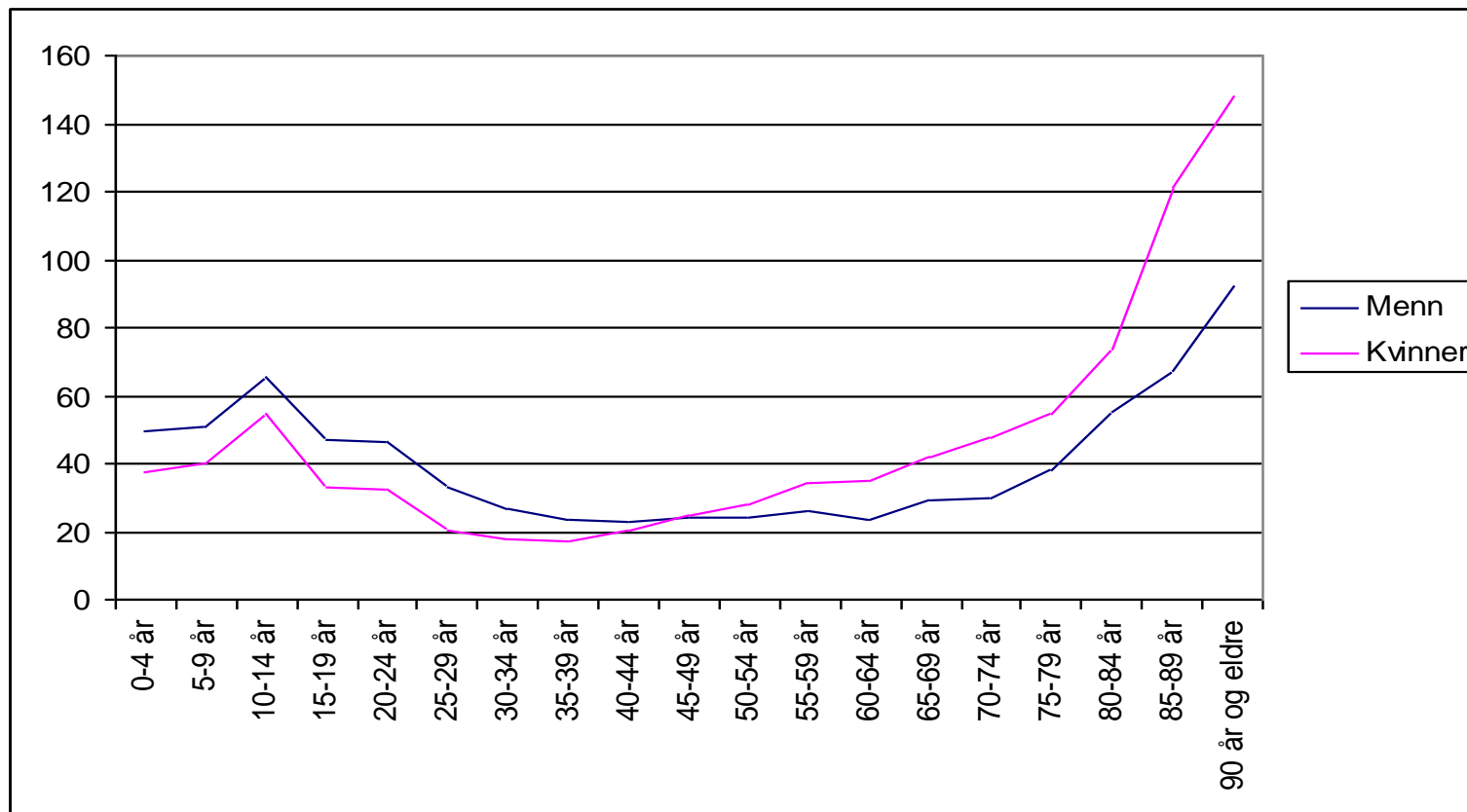
Figur 3. Andelen alvorlige skader ved Oslo skadelegevakt (OUS), etter aldersgruppe. Prosent.
1. mai 2009 – 1. mai 2010. (N= 50 005)



Rapport:

”Personskadedata i Norsk pasientregister”

Figur 6. Antall fallskader registrert av Oslo skadelegevakt (OUS) per 1000 innbyggere i Oslo kommune, etter kjønn og alder. 1. mai 2009 – 30. april 2010. (N= 19 827)



Rapport:

”Personskadedata i Norsk pasientregister”

Fallskader

Tabell 8. Generert aktivitet etter personskader registrert ved Oslo skadelegevakt (OUS), etter alvorlighetsgrad. 1. mai 2009 – 30. april 2010.

Kostnader er estimat basert på DRG-satser, ikke reelle kostnader

| Aldersgruppe | Antall skader | Antall polikliniske konsultasjoner | Antall døgnopphold | Sum liggetid | Sum kostnader oppgitt i 1000 kroner | Sum kosntnader per skade |
|--------------|---------------|------------------------------------|--------------------|---------------|-------------------------------------|--------------------------|
| 0 til 19 år | 5 299 | 5 571 | 275 | 395 | 9 183 | 1 733 |
| 20 til 39 år | 4 937 | 5 729 | 255 | 703 | 11 696 | 2 369 |
| 40 til 59 år | 3 264 | 3 979 | 304 | 1 018 | 14 468 | 4 432 |
| 60 til 79 år | 2 431 | 2 948 | 444 | 2 865 | 28 011 | 11 522 |
| 80 år + | 1 865 | 1 889 | 661 | 5 194 | 33 976 | 18 218 |
| Total | 17 796 | 20 116 | 1 939 | 10 175 | 97 334 | 5 469 |

Rapport:

”Personskadedata i Norsk pasientregister”

Tabell 10. Voldsskader registrert ved Oslo skadelegevakt (OUS), etter skadested og aldersgruppe. Antall og prosent. 1. mai 2009 – 30. april 2010.

| | Menn (N=2 381) | Kvinner (N= 797) | Total (N= 3 178) | |
|--|-------------------|---------------------|---------------------|---------|
| Skadested | Prosent | Prosent | Antall | Prosent |
| Bolig, boligområde | 10,4 | 42,8 | 588 | 18,5 |
| Jordbruksbedrift, skogbruk | 0,0 | 0,0 | 0 | 0,0 |
| Lekeplass | 0,0 | 0,0 | 0 | 0,0 |
| Institusjon, sykehus, syke-, aldershjem, off. kontor | 1,5 | 4,1 | 68 | 2,1 |
| Fri natur, hav, sjø og vann | 0,5 | 0,6 | 18 | 0,6 |
| Sports-, idrettsområde | 0,9 | 0,3 | 23 | 0,7 |
| Skole, høyskole, universitet, barnehage, SFO | 1,8 | 4,0 | 75 | 2,4 |
| Annet transportområde | 4,5 | 2,6 | 127 | 4,0 |
| Vei, gate, fortau, gang-, sykkelvei | 41,2 | 20,5 | 1 145 | 36,0 |
| Annet skadested | 31,6 | 19,8 | 910 | 28,6 |
| Ukjent skadested | 7,6 | 5,3 | 224 | 7,0 |

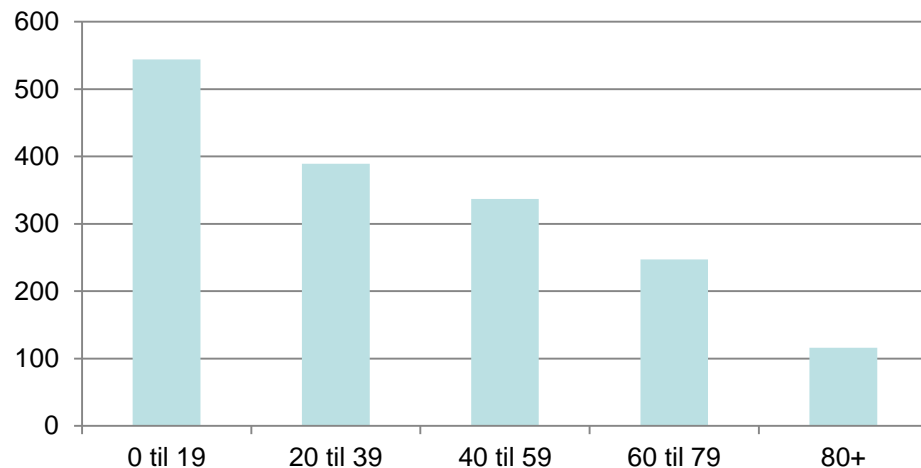
Rapport:

”Personskadedata i Norsk pasientregister”

Tabell 14. Antall pasienter som har vært i behandling i psykisk helsevern i forkant av villet egenskade registrert ved Oslo skadelegevakt (OUS). 1. mai 2009 – 31. desember 2009.

| | Menn | Kvinner | Total | |
|------------------------------------|---------|---------|---------|--------|
| | Prosent | Prosent | Prosent | Antall |
| Kontakt med psykisk helsevern | 34 | 72 | 57 | 96 |
| Ikke kontakt med psykisk helsevern | 66 | 28 | 43 | 72 |

Ulykkesskader



En utvalgt kommune:

1762 rapporterte skader fra
1.jan. til 31.aug. 2011

1633 ulykkesskader
17 villet egenskade
24 skader pga vold, overfall
88 ukjent skadeårsak

Villet egenskade, vold og

